

FOR RENT

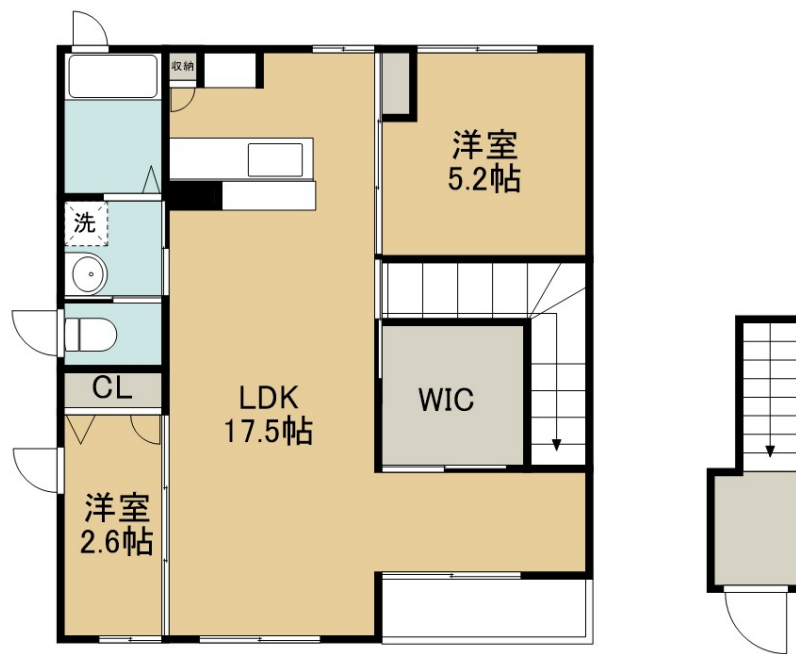
賃料	管理費等
73,000円	2,000円

最上階 2F以上 角住戸

【外観】



【間取り図】



間取り	2LDK		
敷金	無	礼金	1ヶ月
敷引/償却金	- 無	保証金	無
物件種別	アパート		
建物名・部屋番号	リーヴァSTA 201号室		
物件所在地	宮城県仙台市宮城野区新田1丁目13-61		
交通	仙石線 苦竹駅 徒歩7分 東北本線 東仙台駅 徒歩8分		
間取詳細	LDK(17.5畳) 洋室(5.2畳) 洋室(2.6畳)		
構造・規模	軽量鉄骨 2階建 2階		
専有面積	65㎡	向き	南西
築年月	2006年9月	契約期間	24ヶ月
損害保険	有	入居時期	相談
駐車場	有(敷地内) 5500円/月~		
設備	対面式キッチン ガスコンロ設置可 パス・トイレ別 パス有 追い焚き風呂 浴室乾燥 シャワー トイレ有		
その他費用	[一時金] 住宅保険料: 20,000円 町会費: 200円 退去時清掃料: 62,700円 退去時エアコン清掃料: 17,600円		
入居諸条件	二人可		
保証会社	必須(日本セーフティー) 初回総賃料30%、月額保証料1,100円		
備考			

図面と現況が異なる場合は現況が優先となります。

間取りの「S」はサービスルーム(納戸)です。

情報更新日2025年5月25日

No.105302565



国土交通大臣(6)第5830号
(公社)全日本不動産協会

株式会社アパートナー 仙台南店

宮城県仙台市宮城野区宮千代3丁目1-2千代一番館
TEL:022-794-8131 FAX:022-794-8130
E-mail: sendaiminami@apartner.co.jp



携帯サイトから物件詳細を閲覧できます!

取引態様	手数料負担の割合	貸主	借主	100%
仲介先物	手数料配分の割合	元付	客付	100%