

FOR RENT

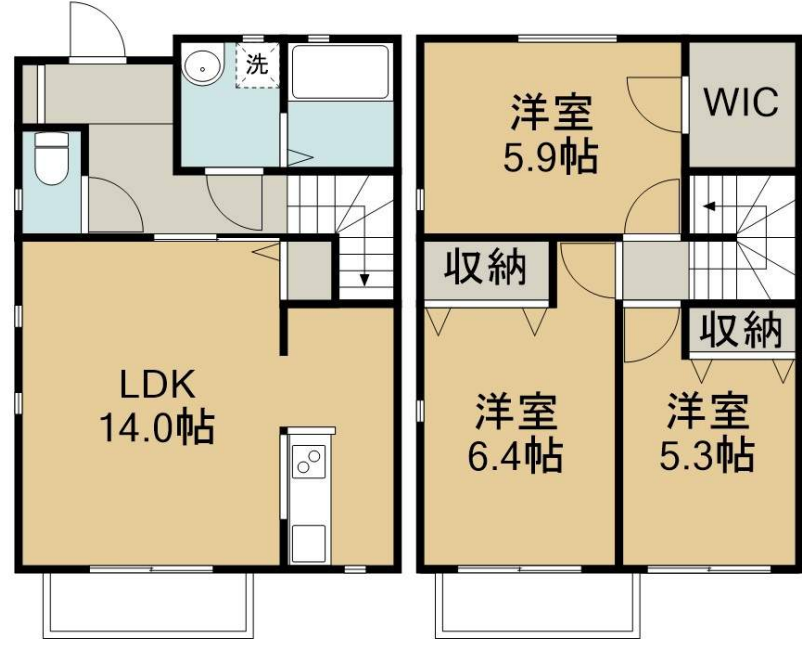
賃料	管理費等
104,000円	3,000円

メゾネット 角住戸

【外観】



【間取り図】



間取り	3LDK		
敷金	1ヶ月	礼金	1ヶ月
敷引/償却金	- 無	保証金	無
物件種別	アパート		
建物名・部屋番号	ソレアード大和町1 104号室		
物件所在地	宮城県仙台市若林区中倉1丁目27-16		
交通	仙台地下鉄東西線 薬師堂(宮城)駅 徒歩14分 仙台地下鉄東西線 卸町(宮城)駅 徒歩16分		
間取詳細	LD(9.9畳) K(4.1畳) 洋室(5.3畳) 洋室(5.9畳) 洋室(6.4畳)		
構造・規模	木造 2階建 1階		
専有面積	78.6㎡	向き	南
築年月	2022年2月	契約期間	24ヶ月
損害保険	有	入居時期	2025年5月下旬予定
駐車場	有(敷地内) 7700円/月 ~ 駐輪場		
設備	敷地内ゴミ置き場 システムキッチン 対面式キッチン 2口コンロ IHキッチン グヒーター		
その他費用	[一時金] 住宅保険料: 26,000円 初回鍵設定: 5,500円 ダスキン除菌: 18,700円 駐輪ステッカー: 1,100円 [月次費用] ラララ緊急サポート24: 1,100円		
入居諸条件	二人可 子供可		
保証会社	必須 初回総賃料50%		
備考			

図面と現況が異なる場合は現況が優先となります。

間取りの「S」はサービスルーム(納戸)です。

情報更新日2025年4月8日

No.98121046

国土交通大臣(6)第5830号
(公社)全日本不動産協会

株式会社アパートナー 仙台南店
宮城県仙台市宮城野区宮千代3丁目1-2千代一番館
TEL:022-794-8131 FAX:022-794-8130
E-mail: sendaiminami@apartner.co.jp



携帯サイトから物件詳細を閲覧できます!

取引態様	手数料負担の割合	貸主	借主	100%
仲介先物	手数料配分の割合	元付	客付	100%