

FOR RENT

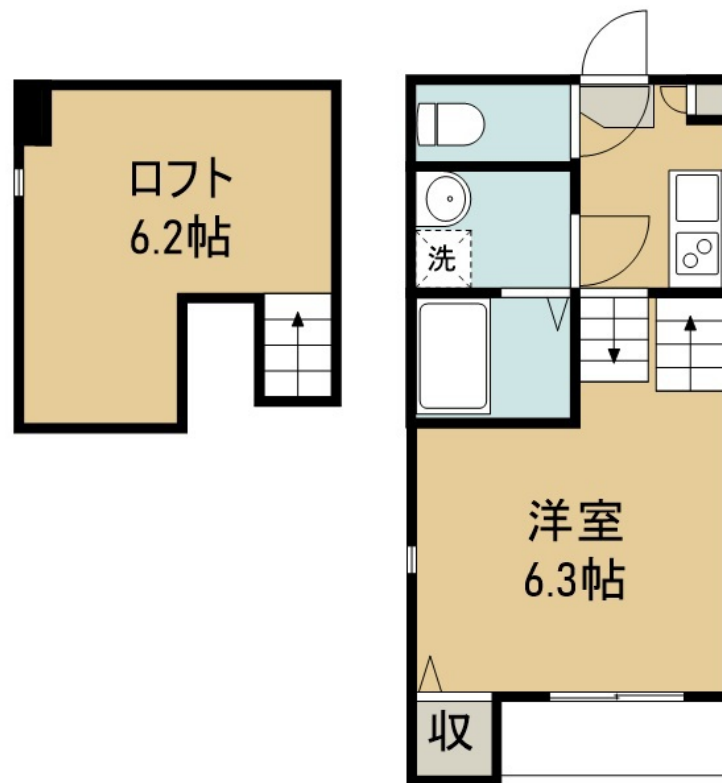
賃料	管理費等
52,500円	4,000円

デザイナーズ 最上階 2F以上 角住戸

【外観】



【間取り図】



間取り	1R		
敷金	無	礼金	1ヶ月
敷引/償却金	- 無	保証金	無
物件種別	アパート		
建物名・部屋番号	チサリテラス 202号室		
物件所在地	宮城県仙台市宮城野区東仙台5丁目35-34		
交通	東北本線 東仙台駅 徒歩5分 仙石線 苦竹駅 徒歩18分		
間取詳細	洋室(6.3畳)		
構造・規模	木造 2階建 2階		
専有面積	20.74㎡	向き	南東
築年月	2019年8月	契約期間	24ヶ月
損害保険	有	入居時期	2025年5月中旬予定
駐車場	無		
設備	敷地内ゴミ置き場 システムキッチン 2口コンロ ガスキッチン パス・トイレ 別 バス有 浴室乾燥		
その他費用	[一時金] 住宅保険料: 20,000円 町会費: 300円 鍵交換代: 22,000円 ネット開通費: 16,500円 クリーニング代: 38,500円		
入居諸条件			
保証会社	必須 初回保証料 30,000円~		
備考			

図面と現況が異なる場合は現況が優先となります。

間取りの「S」はサービスルーム(納戸)です。

情報更新日2025年4月8日

No.84424525



国土交通大臣(6)第5830号
(公社)全日本不動産協会

株式会社アパートナー 仙台南店

宮城県仙台市宮城野区宮千代3丁目1-2千代一番館
TEL:022-794-8131 FAX:022-794-8130
E-mail: sendaiminami@apartner.co.jp



携帯サイトから物件詳細を閲覧できます!

取引態様	手数料負担の割合	貸主	借主	100%
仲介先物	手数料配分の割合	元付	客付	100%