

FOR RENT

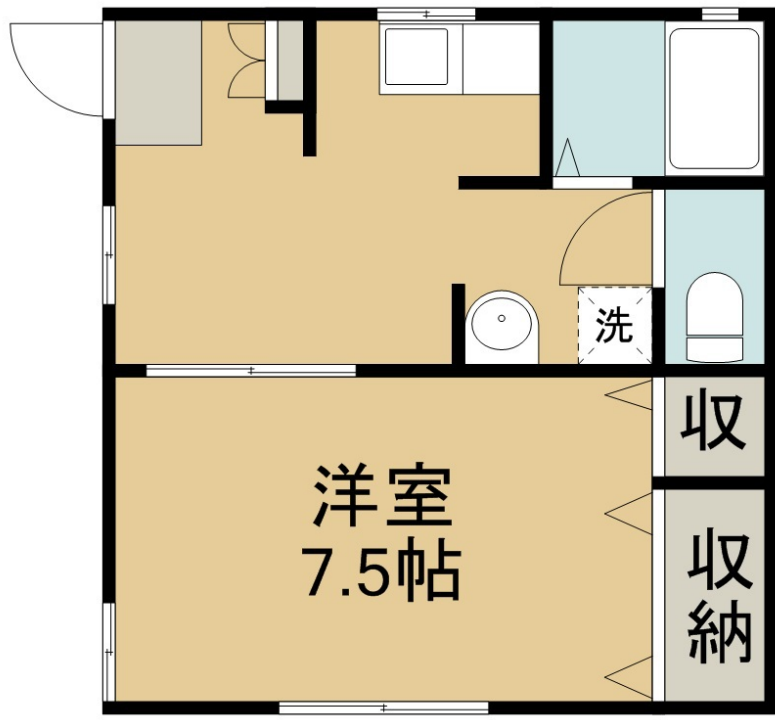
賃料	管理費等
49,000円	0円

最上階 2F以上

【外観】



【間取り図】



間取り	1DK		
敷金	1ヶ月	礼金	無
敷引/償却金	- 無	保証金	無
物件種別	アパート		
建物名・部屋番号	センチュリー155 202号室		
物件所在地	宮城県仙台市宮城野区福田町2丁目15-5		
交通	仙石線 福田町駅 徒歩15分 仙石線 陸前高砂駅 徒歩18分		
間取詳細	洋室(7.5畳) DK(5畳)		
構造・規模	軽量鉄骨 2階建 2階		
専有面積	30㎡	向き	南
築年月	1995年10月	契約期間	24ヶ月
損害保険	有	入居時期	2025年5月下旬予定
駐車場	有(敷地内) 4400円/月 ~ 1台駐車可 駐輪場		
設備	ガスコンロ設置可 バス・トイレ別 バス有 シャワー トイレ有 温水洗浄便座 洗面台 シャワー付洗面台		
その他費用	[一時金] 住宅保険料: 18,000円		
入居諸条件			
保証会社	必須 初回15,000円、1年毎更新料10,500円、毎月総賃料1%		
備考			

図面と現況が異なる場合は現況が優先となります。

間取りの「S」はサービスルーム(納戸)です。

情報更新日2025年4月8日

No.94947229



国土交通大臣(6)第5830号
(公社)全日本不動産協会

株式会社アパートナー 仙台南店

宮城県仙台市宮城野区宮千代3丁目1-2千代一番館
TEL:022-794-8131 FAX:022-794-8130
E-mail: sendaiminami@apartner.co.jp



携帯サイトから物件詳細を閲覧できます!

取引態様	手数料負担の割合	貸主	借主	100%
仲介先物	手数料配分の割合	元付	客付	100%