

FOR RENT

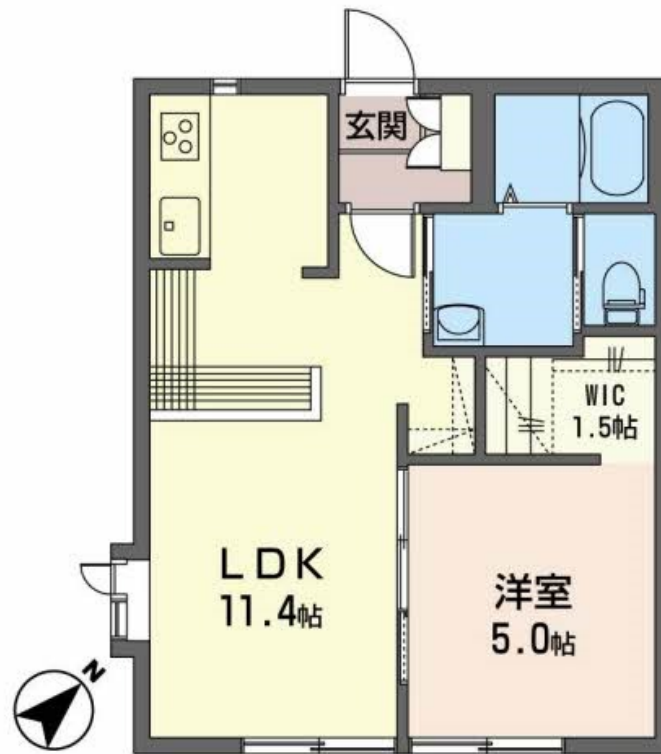
| | |
|---------|--------|
| 賃料 | 管理費等 |
| 61,000円 | 3,000円 |

角住戸

【外観】



【間取り図】



| | | | |
|----------|---|------|------|
| 間取り | 1LDK | | |
| 敷金 | 無 | 礼金 | 1ヶ月 |
| 敷引/償却金 | - 無 | 保証金 | 無 |
| 物件種別 | アパート | | |
| 建物名・部屋番号 | ウィンディB 103号室 | | |
| 物件所在地 | 宮城県仙台市宮城野区福室7丁目6-37 | | |
| 交通 | 仙石線 陸前高砂駅 徒歩15分 仙石線 中野栄駅 徒歩16分 | | |
| 間取詳細 | LDK(11.4畳) 洋室(5畳) | | |
| 構造・規模 | 軽量鉄骨 2階建 1階 | | |
| 専有面積 | 38.5㎡ | 向き | 南東 |
| 築年月 | 1997年3月 | 契約期間 | 24ヶ月 |
| 損害保険 | 有 | 入居時期 | 相談 |
| 駐車場 | 有(敷地内) 4400円/月~ | | |
| 設備 | 敷地内ゴミ置き場 宅配BOX システムキッチン ガスキッチン バス・トイレ別 バス有 追い焚き風呂 | | |
| その他費用 | [一時金] 住宅保険料: 20,000円 退去クリーニング費用: 55,000円 [月次費用] シャーメゾンライフSUPPORT24: 1,320円 | | |
| 入居諸条件 | 二人可 | | |
| 保証会社 | 必須 初回33,000円、毎月総賃料2% | | |
| 備考 | | | |

図面と現況が異なる場合は現況が優先となります。

間取りの「S」はサービスルーム(納戸)です。

情報更新日2025年5月25日

No.105093977



国土交通大臣(6)第5830号
(公社)全日本不動産協会

株式会社アパ-トナ- 仙台南店

宮城県仙台市宮城野区宮千代3丁目1-2千代一番館
TEL:022-794-8131 FAX:022-794-8130
E-mail: sendaiminami@apartner.co.jp



携帯サイトから物件詳細を閲覧できます!

| | | | | |
|------|----------|----|----|------|
| 取引態様 | 手数料負担の割合 | 貸主 | 借主 | 100% |
| 仲介先物 | 手数料配分の割合 | 元付 | 客付 | 100% |