

賃料	管理費等
117,000円	3,000円

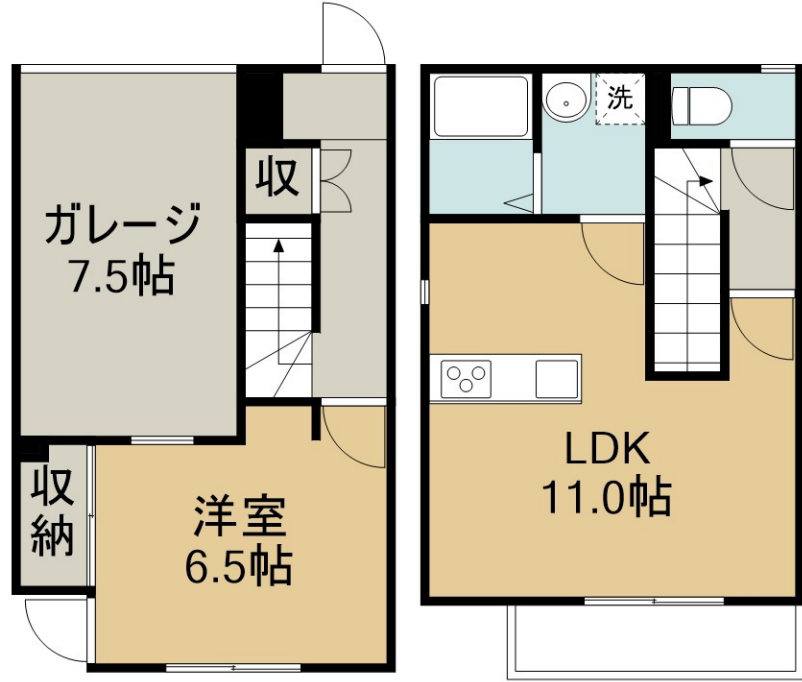
間取り	1LDK		
敷金	1ヶ月	礼金	無
敷引/償却金	- 無	保証金	無
物件種別	アパート		
建物名・部屋番号	平成Base 1号室		
物件所在地	宮城県仙台市宮城野区平成1丁目10-1		
交通	仙石線 陸前原ノ町駅 徒歩10分 仙石線 苦竹駅 徒歩11分		
間取詳細	LDK(11畳) 洋室(6.5畳)		
構造・規模	木造 2階建 1階		
専有面積	58.48㎡	向き	
築年月	2025年3月	契約期間	24ヶ月
損害保険	有	入居時期	即時
駐車場	有(敷地内)		
設備	システムキッチン 対面式キッチン IHクッキングヒーター バス・トイレ別 バス有 追い焚き風呂		
その他費用	[一時金] 住宅保険料: 22,000円 安心入居サポート: 16,500円 電子キー設定費: 8,800円 駐輪許可証: 550円		
入居諸条件	二人可		
保証会社	必須 初回総賃料50%、毎月総賃料1%		
備考			

メゾネット

【外観】



【間取り図】



図面と現況が異なる場合は現況が優先となります。

間取りの「S」はサービスルーム(納戸)です。

情報更新日2025年4月8日

No.105064591

国土交通大臣(6)第5830号
(公社)全日本不動産協会

株式会社アパートナー 仙台南店
宮城県仙台市宮城野区宮千代3丁目1-2千代一番館
TEL:022-794-8131 FAX:022-794-8130
E-mail: sendaiminami@apartner.co.jp



携帯サイトから物件詳細を閲覧できます!

取引態様	手数料負担の割合	貸主	借主	100%
仲介先物	手数料配分の割合	元付	客付	100%