

# FOR RENT

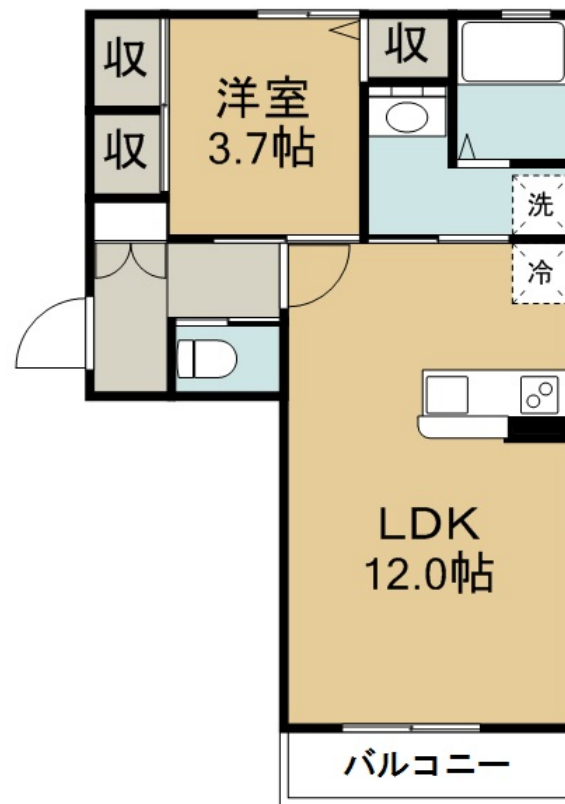
賃料	管理費等
76,000円	4,000円

2F以上 オートロック 角住戸

【外観】



【間取り図】



間取り	1LDK		
敷金	1ヶ月	礼金	1ヶ月
敷引/償却金	- 無	保証金	無
物件種別	マンション		
建物名・部屋番号	エスペース榴ヶ岡 201号室		
物件所在地	宮城県仙台市宮城野区宮城野1丁目25-25		
交通	仙石線 榴ヶ岡駅 徒歩6分 仙台地下鉄東西線 連坊駅 徒歩12分		
間取詳細	LDK(12畳) 洋室(3.7畳)		
構造・規模	鉄骨 3階建 2階		
専有面積	40㎡	向き	南
築年月	2016年1月	契約期間	24ヶ月
損害保険	有	入居時期	2025年4月下旬予定
駐車場	無 駐輪場		
設備	エレベーター 敷地内ゴミ置き場 宅配BOX システムキッチン 対面式キッチン 2口コンロ		
その他費用	[一時金] 住宅保険料: 7,000円 町会費: 250円 鍵交換代: 23,100円 自転車登録料: 1,100円 [月次費用] 安心入居サポート: 880円		
入居諸条件			
保証会社	必須 初回総賃料の30%~、毎月550円		
備考			

図面と現況が異なる場合は現況が優先となります。

間取りの「S」はサービスルーム(納戸)です。

情報更新日2025年4月8日

No.105061198



国土交通大臣(6)第5830号  
(公社)全日本不動産協会

株式会社アパートナー 仙台南店

宮城県仙台市宮城野区宮千代3丁目1-2千代一番館  
TEL:022-794-8131 FAX:022-794-8130  
E-mail: sendaiminami@apartner.co.jp



携帯サイトから物件詳細を閲覧できます!

取引態様	手数料負担の割合	貸主	借主	100%
仲介先物	手数料配分の割合	元付	客付	100%