

FOR RENT

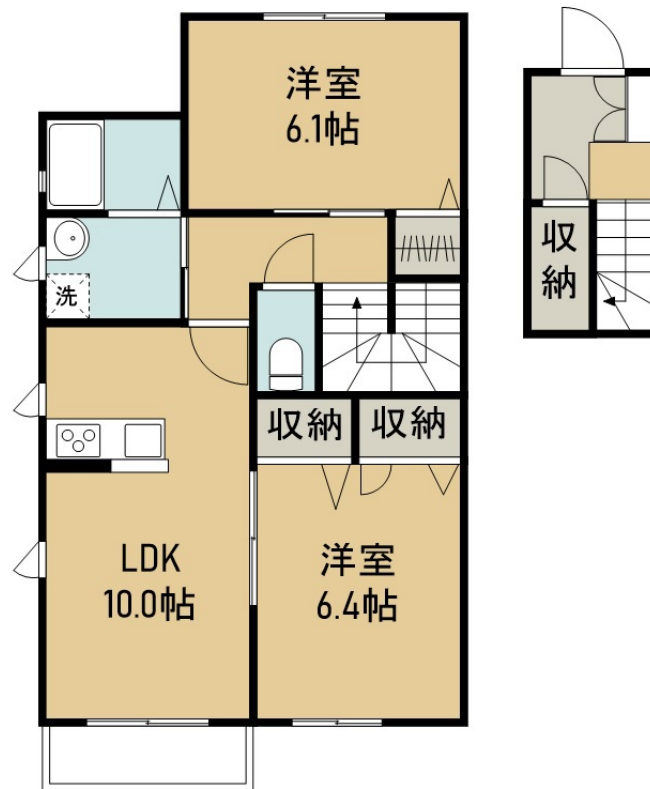
賃料	管理費等
84,000円	4,000円

最上階 2F以上 角住戸

【外観】



【間取り図】



図面と現況が異なる場合は現況が優先となります。

間取りの「S」はサービスルーム(納戸)です。

間取り	2LDK		
敷金	無	礼金	1ヶ月
敷引/償却金	- 無	保証金	無
物件種別	アパート		
建物名・部屋番号	ヴィラ・ソーレI T O 201号室		
物件所在地	宮城県仙台市若林区荒井 1丁目8-1		
交通	仙台地下鉄東西線 六丁の目駅 徒歩15分 仙台地下鉄東西線 荒井(宮城)駅 徒歩22分		
間取詳細	LDK(10畳) 洋室(6.4畳) 洋室(6.1畳)		
構造・規模	軽量鉄骨 2階建 2階		
専有面積	62.2㎡	向き	北西
築年月	2014年7月	契約期間	24ヶ月
損害保険	有	入居時期	2025年5月中旬予定
駐車場	有(敷地内) 8800円/月 ~ 駐輪場		
設備	敷地内ゴミ置き場 システムキッチン 対面式キッチン 2口コンロ IHキッチン グヒーター		
その他費用	[一時金] 住宅保険料: 20,000円 退去クリーニング費用: 68,200円 [月次費用] シャーメゾンライフSUPPORT 24: 1,320円		
入居諸条件	二人可		
保証会社	必須 初回33,000円、毎月総賃料2%		
備考			

情報更新日2025年4月13日

No.94847294

国土交通大臣(6)第5830号
(公社)全日本不動産協会



株式会社アパートナー 仙台南店

宮城県仙台市宮城野区宮千代3丁目1-2千代一番館
TEL:022-794-8131 FAX:022-794-8130
E-mail: sendaiminami@apartner.co.jp



携帯サイトから物件詳細を閲覧できます!

取引態様	手数料負担の割合	貸主	借主	100%
仲介先物	手数料配分の割合	元付	客付	100%