

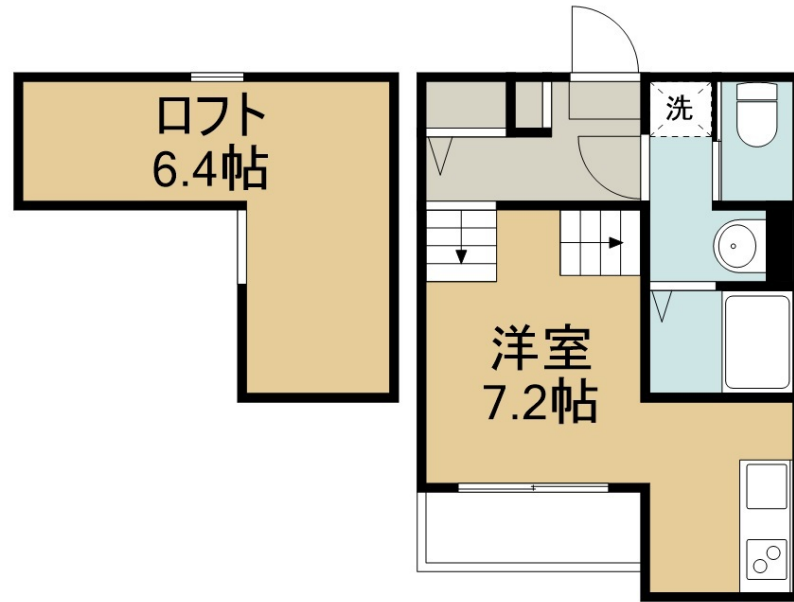
賃料	管理費等
53,000円	4,000円

デザイナーズ 最上階 2F以上 ロフト

【外観】



【間取り図】



間取り	1K		
敷金	無	礼金	無
敷引/償却金	- 無	保証金	無
物件種別	アパート		
建物名・部屋番号	クレフラスト栄 202号室		
物件所在地	宮城県仙台市宮城野区栄4丁目6-2		
交通	仙石線 中野栄駅 徒歩4分 仙石線 陸前高砂駅 徒歩27分		
間取詳細	洋室(7.2畳)		
構造・規模	木造 2階建 2階		
専有面積	21.69㎡	向き	東
築年月	2025年3月	契約期間	24ヶ月
損害保険	有	入居時期	2025年3月下旬予定
駐車場	無		
設備	敷地内ゴミ置き場 宅配BOX システムキッチン 2口コンロ ガスキッチン バス・トイレ別 バス有		
その他費用	[一時金] 住宅保険料: 20,000円 町会費: 300円 IOT設定費用: 16,500円 インターネット開通費: 11,000円 緊急サポート: 16,500円 [月次費用] 退去時クリーニング費用: 44,000円		
入居諸条件			
保証会社	必須 初回30,000円、1年毎12,000円、引落手数料660円		
備考			

図面と現況が異なる場合は現況が優先となります。

間取りの「S」はサービスルーム(納戸)です。

情報更新日2025年3月13日

No.105034762

国土交通大臣(6)第5830号
(公社)全日本不動産協会

株式会社アパートナー 仙台南店
宮城県仙台市宮城野区宮千代3丁目1-2千代一番館
TEL:022-794-8131 FAX:022-794-8130
E-mail: sendaiminami@apartner.co.jp



携帯サイトから物件詳細を閲覧できます!

取引態様	手数料負担の割合	貸主	借主	100%
仲介先物	手数料配分の割合	元付	客付	100%