

FOR RENT

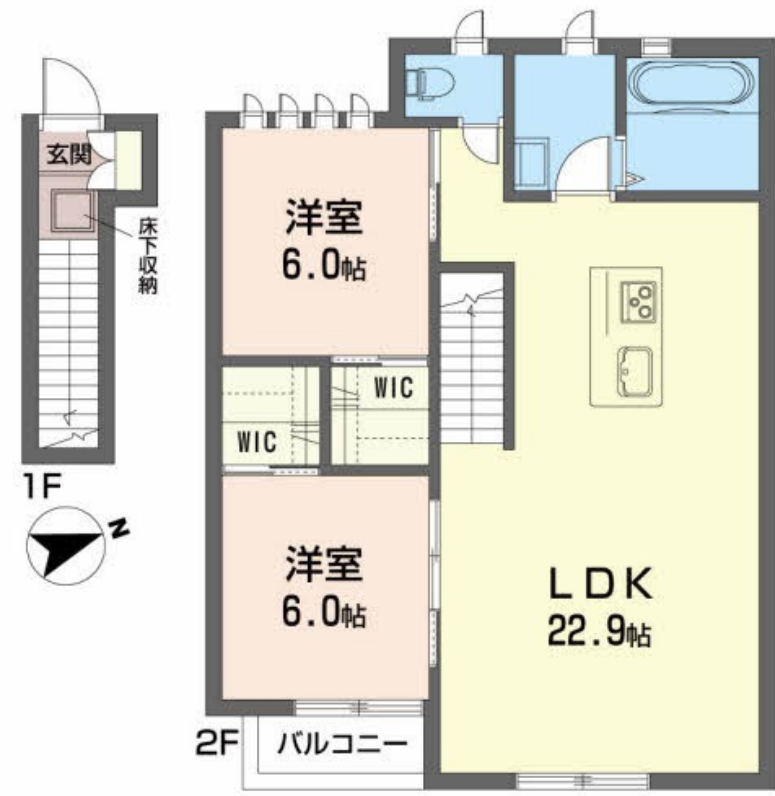
賃料	管理費等
85,000円	4,000円

最上階 2F以上

【外観】



【間取り図】



間取り	2LDK		
敷金	無	礼金	1ヶ月
敷引/償却金	- 無	保証金	無
物件種別	アパート		
建物名・部屋番号	シャームゾン リリア 203号室		
物件所在地	宮城県仙台市宮城野区小鶴 2丁目3-12		
交通	東北本線 東仙台駅 徒歩15分 仙石線 小鶴新田駅 徒歩20分		
間取詳細	LDK(22.9畳) 洋室(6畳) 洋室(6畳)		
構造・規模	軽量鉄骨 2階建 2階		
専有面積	65㎡	向き	南東
築年月	2017年3月	契約期間	24ヶ月
損害保険	有	入居時期	相談
駐車場	有(敷地内) 5500円/月 ~ 駐輪場		
設備	敷地内ゴミ置き場 システムキッチン 対面式キッチン 2口コンロ IHキッチン グヒーター		
その他費用	[一時金] 住宅保険料: 20,000円 退去クリーニング費用: 68,200円 [月次費用] シャームゾンライフSUPPORT 24: 1,320円		
入居諸条件	ペット相談 二人可 子供可		
保証会社	必須 初回33,000円、毎月総賃料2%		
備考			

図面と現況が異なる場合は現況が優先となります。

間取りの「S」はサービスルーム(納戸)です。

情報更新日2025年4月12日

No.105023173

国土交通大臣(6)第5830号
(公社)全日本不動産協会

株式会社アパートナー 仙台南店
宮城県仙台市宮城野区宮千代3丁目1-2千代一番館
TEL:022-794-8131 FAX:022-794-8130
E-mail: sendaiminami@apartner.co.jp



携帯サイトから物件詳細を閲覧できます!

取引態様	手数料負担の割合	貸主	借主	100%
仲介先物	手数料配分の割合	元付	客付	100%