

FOR RENT

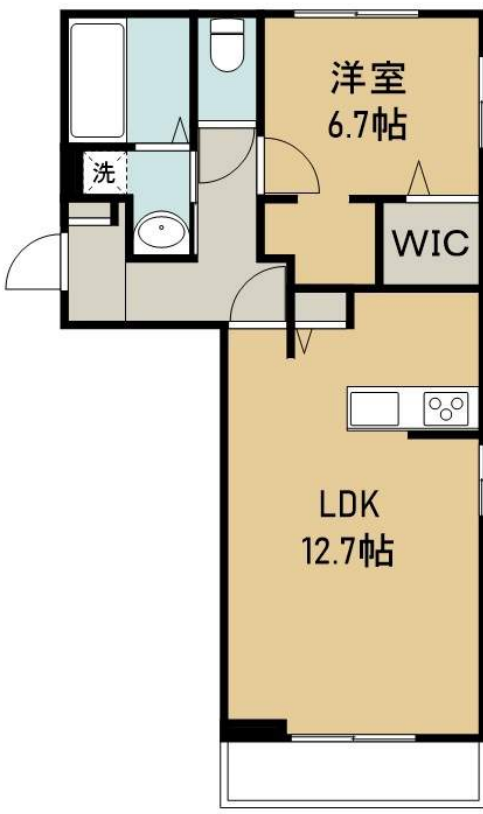
| | |
|---------|--------|
| 賃料 | 管理費等 |
| 81,000円 | 4,500円 |

最上階 2F以上 オートロック 角住戸

【外観】



【間取り図】



| | | | |
|----------|--|------|-------------|
| 間取り | 1LDK | | |
| 敷金 | 2ヶ月 | 礼金 | 1ヶ月 |
| 敷引/償却金 | - 無 | 保証金 | 無 |
| 物件種別 | アパート | | |
| 建物名・部屋番号 | ティアレなないの里 301号室 | | |
| 物件所在地 | 宮城県仙台市若林区なないの里1丁目19-7 | | |
| 交通 | 仙台地下鉄東西線 六丁の目駅 徒歩21分 | | |
| 間取詳細 | LDK(12.7畳) 洋室(6.7畳) | | |
| 構造・規模 | 鉄骨 3階建 3階 | | |
| 専有面積 | 47.51㎡ | 向き | 南西 |
| 築年月 | 2021年3月 | 契約期間 | 24ヶ月 |
| 損害保険 | 有 | 入居時期 | 2025年4月下旬予定 |
| 駐車場 | 有(敷地内) 6600円/月 ~ 駐輪場 | | |
| 設備 | 宅配BOX システムキッチン 対面式キッチン 2口コンロ IHクッキングヒーター バス・トイレ別 | | |
| その他費用 | [一時金] 住宅保険料: 18,000円 駐輪ステッカー: 1,100円 鍵交換代: 28,600円 | | |
| 入居諸条件 | 二人可 | | |
| 保証会社 | 必須(全保連) 初回総賃料50%、継続保証料毎月1,200円 | | |
| 備考 | | | |

図面と現況が異なる場合は現況が優先となります。

間取りの「S」はサービスルーム(納戸)です。

情報更新日2025年3月6日

No.89130538



国土交通大臣(6)第5830号
(公社)全日本不動産協会

株式会社アパートナー 仙台南店

宮城県仙台市宮城野区宮千代3丁目1-2千代一番館
TEL:022-794-8131 FAX:022-794-8130
E-mail: sendaiminami@apartner.co.jp



携帯サイトから物件詳細を閲覧できます!

| | | | | |
|------|----------|----|----|------|
| 取引態様 | 手数料負担の割合 | 貸主 | 借主 | 100% |
| 仲介先物 | 手数料配分の割合 | 元付 | 客付 | 100% |