

# FOR RENT

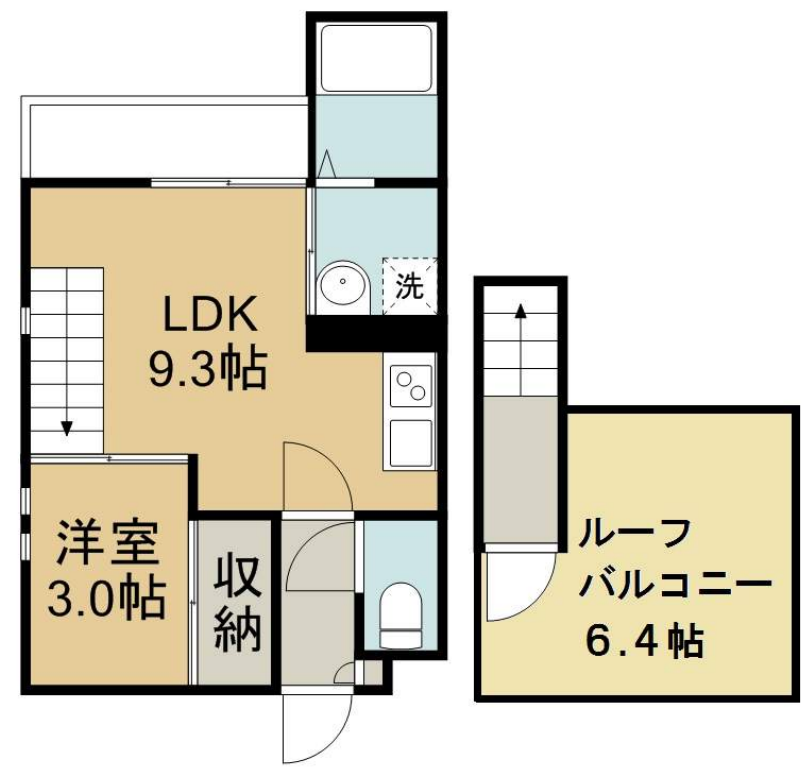
賃料	管理費等
66,000円	3,000円

2面バルコニー 最上階 2F以上 オートロック 角住戸

【外観】



【間取り図】



間取り	1LDK		
敷金	無	礼金	無
敷引/償却金	- 無	保証金	無
物件種別	アパート		
建物名・部屋番号	GRAND TIC 薬師堂 203号室		
物件所在地	宮城県仙台市若林区保春院前丁74-10		
交通	仙台地下鉄東西線 薬師堂(宮城)駅 徒歩10分 仙台地下鉄東西線 連坊駅 徒歩12分		
間取詳細			
構造・規模	木造 2階建 2階		
専有面積	30.22㎡	向き	北東
築年月	2019年3月	契約期間	24ヶ月
損害保険	有	入居時期	2025年4月中旬予定
駐車場	無		
設備	敷地内ゴミ置き場 宅配BOX システムキッチン 2口コンロ ガスキッチン パス・トイレ別 バス有		
その他費用	[一時金] 住宅保険料: 800円 町会費: 300円 クリーニング代: 55,000円 鍵交換代: 16,500円 室内消毒費: 16,500円 [月次費用] 安心サポート費: 770円		
入居諸条件	二人可		
保証会社	必須(全保連) 初回賃料総額50%、月々口振手数料440円、年更新料13,000円		
備考			

図面と現況が異なる場合は現況が優先となります。

間取りの「S」はサービスルーム(納戸)です。

情報更新日2025年4月5日

No.81077661

国土交通大臣(6)第5830号  
(公社)全日本不動産協会

**株式会社アパートナー 仙台南店**  
宮城県仙台市宮城野区宮千代3丁目1-2千代一番館  
TEL:022-794-8131 FAX:022-794-8130  
E-mail: sendaiminami@apartner.co.jp



携帯サイトから物件詳細を閲覧できます!

取引態様	手数料負担の割合	貸主	借主	100%
仲介先物	手数料配分の割合	元付	客付	100%