

# FOR RENT

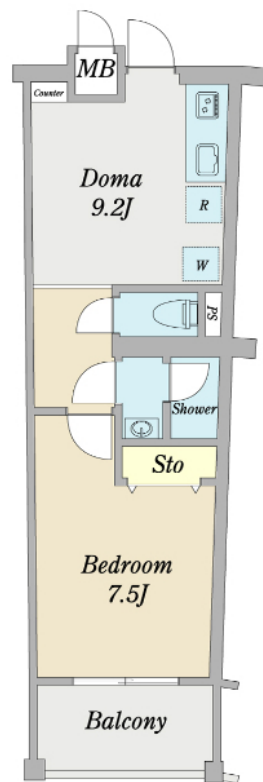
賃料	管理費等
70,000円	6,000円

防犯カメラ デザイナーズ 2F以上 オートロック

【外観】



【間取り図】



図面と現況が異なる場合は現況が優先となります。

間取りの「S」はサービスルーム(納戸)です。

間取り	1LDK		
敷金	1ヶ月	礼金	1ヶ月
敷引/償却金	- 無	保証金	無
物件種別	マンション		
建物名・部屋番号	シャインコート苦竹 211号室		
物件所在地	宮城県仙台市宮城野区苦竹2丁目3-74		
交通	仙石線 苦竹駅 徒歩5分 東北本線 東仙台駅 徒歩16分		
間取詳細	洋室(7.5畳) LDK(9.2畳)		
構造・規模	鉄筋コンクリート 4階建 2階		
専有面積	32.28㎡	向き	南西
築年月	2024年3月	契約期間	24ヶ月
損害保険	有	入居時期	即時
駐車場	有(敷地内) 9900円/月 ~ 駐輪場		
設備	エレベーター 敷地内ゴミ置き場 宅配BOX IHクッキングヒーター バス・トイレ別 バス有 シャワー		
その他費用	[一時金] 住宅保険料: 12,000円 駐輪ステッカー代: 1,100円		
入居諸条件			
保証会社	必須 (オリコフォレントインシュア) 初回総賃料50%、毎月総賃料1%		
備考			

情報更新日2025年3月8日

No.104968009



国土交通大臣(6)第5830号  
(公社)全日本不動産協会

## 株式会社アパートナー 仙台南店

宮城県仙台市宮城野区宮千代3丁目1-2千代一番館  
TEL:022-794-8131 FAX:022-794-8130  
E-mail: sendaiminami@apartner.co.jp



携帯サイトから物件詳細を閲覧できます!

取引態様	手数料負担の割合	貸主	借主	100%
仲介先物	手数料配分の割合	元付	客付	100%