

FOR RENT

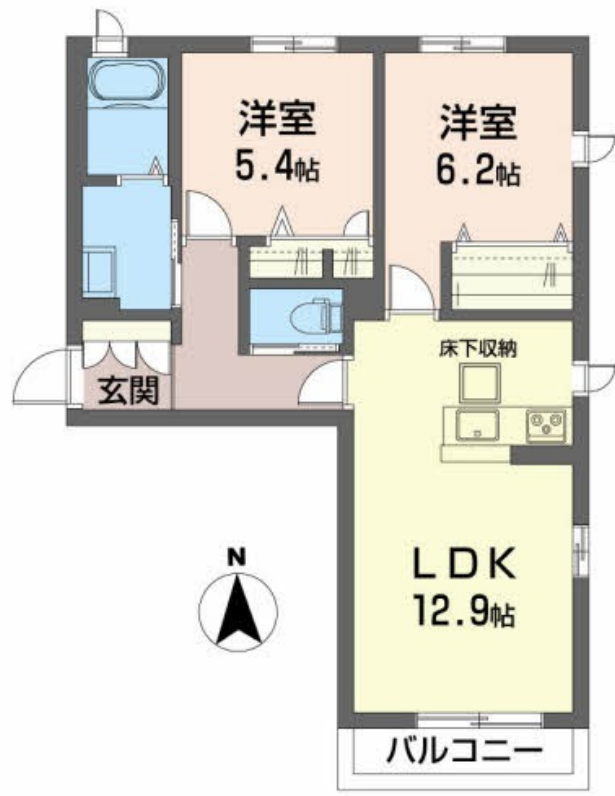
賃料	管理費等
85,000円	5,000円

角住戸

【外観】



【間取り図】



間取り	2LDK		
敷金	1ヶ月	礼金	1ヶ月
敷引/償却金	- 無	保証金	無
物件種別	アパート		
建物名・部屋番号	シャームゾン薬師堂 103号室		
物件所在地	宮城県仙台市若林区大和町1丁目12-6		
交通	仙台地下鉄東西線 薬師堂(宮城)駅 徒歩4分 仙台地下鉄東西線 連坊駅 徒歩19分		
間取詳細	LDK(12.9畳) 洋室(5.4畳) 洋室(6.3畳)		
構造・規模	軽量鉄骨 2階建 1階		
専有面積	57.79㎡	向き	南
築年月	2016年1月	契約期間	24ヶ月
損害保険	有	入居時期	2025年3月下旬予定
駐車場	有(敷地内) 6600円/月~		
設備	敷地内ゴミ置き場 システムキッチン 対面式キッチン 2口コンロ IHキッチン グヒーター		
その他費用	[一時金] 住宅保険料: 20,000円 [月次費用] シャームゾンライフSUPPORT 24: 1,320円		
入居諸条件	二人可		
保証会社	必須 初回33,000円、毎月総賃料2%		
備考			

図面と現況が異なる場合は現況が優先となります。

間取りの「S」はサービスルーム(納戸)です。

情報更新日2025年3月15日

No.71840238



国土交通大臣(6)第5830号
(公社)全日本不動産協会

株式会社アパートナー 仙台南店

宮城県仙台市宮城野区宮千代3丁目1-2千代一番館
TEL:022-794-8131 FAX:022-794-8130
E-mail: sendainami@apartner.co.jp



携帯サイトから物件詳細を閲覧できます!

取引態様	手数料負担の割合	貸主	借主	100%
仲介先物	手数料配分の割合	元付	50%	客付 50%