

FOR RENT

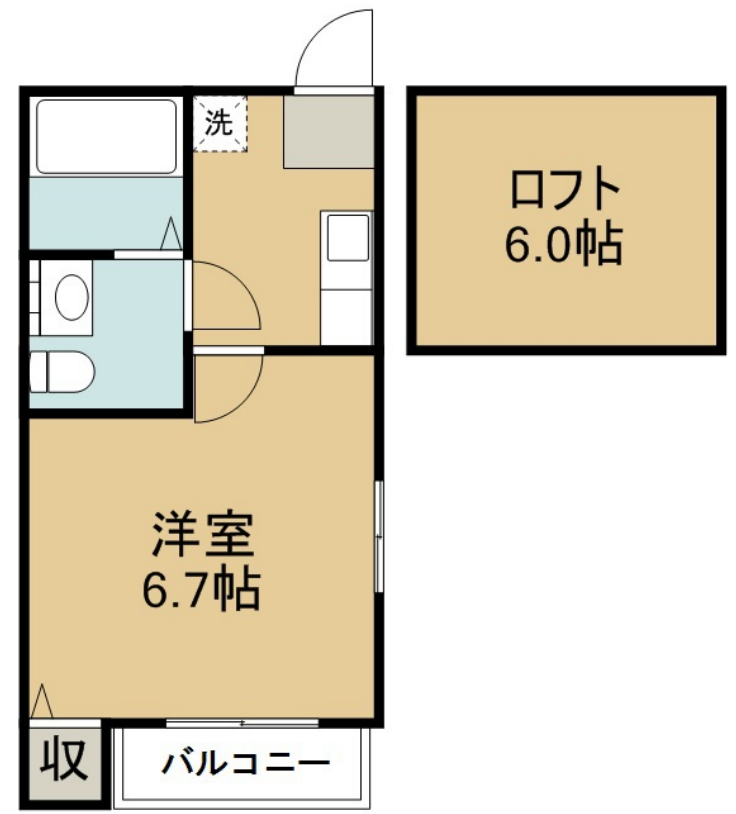
| | |
|---------|--------|
| 賃料 | 管理費等 |
| 49,000円 | 4,000円 |

最上階 2F以上 ロフト 角住戸

【外観】



【間取り図】



図面と現況が異なる場合は現況が優先となります。

間取りの「S」はサービスルーム(納戸)です。

| | | | |
|----------|---|------|-------------|
| 間取り | 1K | | |
| 敷金 | 無 | 礼金 | 無 |
| 敷引/償却金 | - 無 | 保証金 | 無 |
| 物件種別 | アパート | | |
| 建物名・部屋番号 | ドゥマンベル 201号室 | | |
| 物件所在地 | 宮城県仙台市若林区連坊小路88-2 | | |
| 交通 | 仙台地下鉄東西線 連坊駅 徒歩4分 仙台地下鉄南北線 五橋駅 徒歩8分 | | |
| 間取詳細 | 洋室(6.7畳) | | |
| 構造・規模 | 木造 2階建 2階 | | |
| 専有面積 | 20.43㎡ | 向き | 南 |
| 築年月 | 2007年3月 | 契約期間 | 24ヶ月 |
| 損害保険 | 有 | 入居時期 | 2025年3月下旬予定 |
| 駐車場 | 無 | | |
| 設備 | 敷地内ゴミ置き場 ガスコンロ設置可 バス・トイレ別 バス有 シャワー トイレ有 洗面台 エアコン | | |
| その他費用 | [一時金] 住宅保険料:18,000円 町会費:200円 室内消毒料:19,800円 クリーニング費用:38,500円 カギ交換費用:16,500円 [月次費用] シノサポ 2 4 : 1,210円 | | |
| 入居諸条件 | | | |
| 保証会社 | 必須 月額総賃料の30% (最低保証料20,000円)、口座振替手数料660円 | | |
| 備考 | | | |

情報更新日2025年3月15日

No.104927241

国土交通大臣(6)第5830号
(公社)全日本不動産協会

株式会社アパートナー 仙台南店
宮城県仙台市宮城野区宮千代3丁目1-2千代一番館
TEL:022-794-8131 FAX:022-794-8130
E-mail: sendainami@apartner.co.jp



携帯サイトから物件詳細を閲覧できます!

| | | | | |
|------|----------|----|----|------|
| 取引態様 | 手数料負担の割合 | 貸主 | 借主 | 100% |
| 仲介先物 | 手数料配分の割合 | 元付 | 客付 | 100% |