

FOR RENT

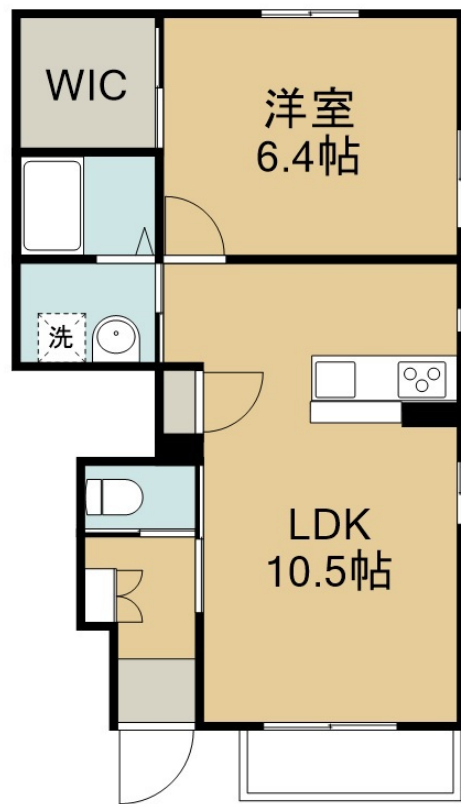
| | |
|---------|--------|
| 賃料 | 管理費等 |
| 65,000円 | 4,000円 |

角住戸

【外観】



【間取り図】



| | | | |
|----------|---|------|-------------|
| 間取り | 1LDK | | |
| 敷金 | 無 | 礼金 | 1ヶ月 |
| 敷引/償却金 | - 無 | 保証金 | 無 |
| 物件種別 | アパート | | |
| 建物名・部屋番号 | カーサグラネス 102号室 | | |
| 物件所在地 | 宮城県仙台市若林区一本杉町5-20-3 | | |
| 交通 | 仙台地下鉄東西線 薬師堂(宮城)駅 徒歩12分 仙台地下鉄東西線 連坊駅 徒歩24分 | | |
| 間取詳細 | LDK(10.5畳) 洋室(6.4畳) | | |
| 構造・規模 | 軽量鉄骨 2階建 1階 | | |
| 専有面積 | 41.4㎡ | 向き | 南 |
| 築年月 | 2011年2月 | 契約期間 | 24ヶ月 |
| 損害保険 | 有 | 入居時期 | 2025年4月下旬予定 |
| 駐車場 | 有(敷地内) 5500円/月~ | | |
| 設備 | システムキッチン 対面式キッチン 2口コンロ IHクッキングヒーター バス・トイレ別 バス有 | | |
| その他費用 | [一時金] 住宅保険料: 20,000円 退去クリーニング費用: 55,000円 [月次費用] 安心サポート2.4プラス: 1,320円 | | |
| 入居諸条件 | ペット相談 二人可 | | |
| 保証会社 | 必須 初回33,000円、毎月総賃料2% | | |
| 備考 | | | |

図面と現況が異なる場合は現況が優先となります。

間取りの「S」はサービスルーム(納戸)です。

情報更新日2025年3月6日

No.87347054

国土交通大臣(6)第5830号
(公社)全日本不動産協会



株式会社アパートナー 仙台南店

宮城県仙台市宮城野区宮千代3丁目1-2千代一番館
TEL:022-794-8131 FAX:022-794-8130
E-mail: sendaiminami@apartner.co.jp



携帯サイトから物件詳細を閲覧できます!

| | | | | |
|------|----------|----|----|------|
| 取引態様 | 手数料負担の割合 | 貸主 | 借主 | 100% |
| 仲介先物 | 手数料配分の割合 | 元付 | 客付 | 100% |