

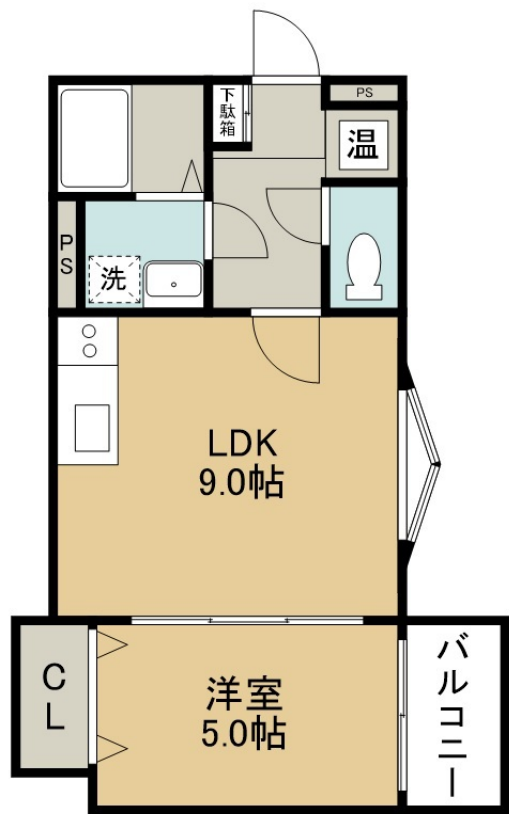
賃料	管理費等
72,000円	3,000円

最上階 2F以上 オートロック 角住戸

【外観】



【間取り図】



図面と現況が異なる場合は現況が優先となります。

間取りの「S」はサービスルーム(納戸)です。

間取り	1LDK		
敷金	無	礼金	無
敷引/償却金	- 無	保証金	無
物件種別	アパート		
建物名・部屋番号	ブラン蒲町 301号室		
物件所在地	宮城県仙台市若林区蒲町33-38		
交通	仙台地下鉄東西線 六丁の目駅 徒歩20分 仙台地下鉄東西線 卸町(宮城)駅 徒歩21分		
間取詳細	LDK(9畳) 洋室(5畳)		
構造・規模	木造 3階建 3階		
専有面積	36.02㎡	向き	東
築年月	2024年12月	契約期間	24ヶ月
損害保険	有	入居時期	即時
駐車場	有(敷地内) 7700円/月~		
設備	宅配BOX システムキッチン 2口コンロ IHクッキングヒーター パス・トイレ別 バス有		
その他費用	[一時金] 住宅保険料: 20,000円 新入居応援セット: 20,900円 [月次費用] リビングクラブ: 2,750円		
入居諸条件	二人可		
保証会社	必須(オリコフォレントインシュア) 初回総賃料50%、毎月総賃料1.5%		
備考			

情報更新日2025年3月14日

No.104736953

国土交通大臣(6)第5830号  
(公社)全日本不動産協会

**株式会社アパートナー 仙台南店**  
宮城県仙台市宮城野区宮千代3丁目1-2千代一番館  
TEL:022-794-8131 FAX:022-794-8130  
E-mail: sendaiminami@apartner.co.jp



携帯サイトから物件詳細を閲覧できます!

取引態様	手数料負担の割合	貸主	借主	100%
仲介先物	手数料配分の割合	元付	客付	100%