

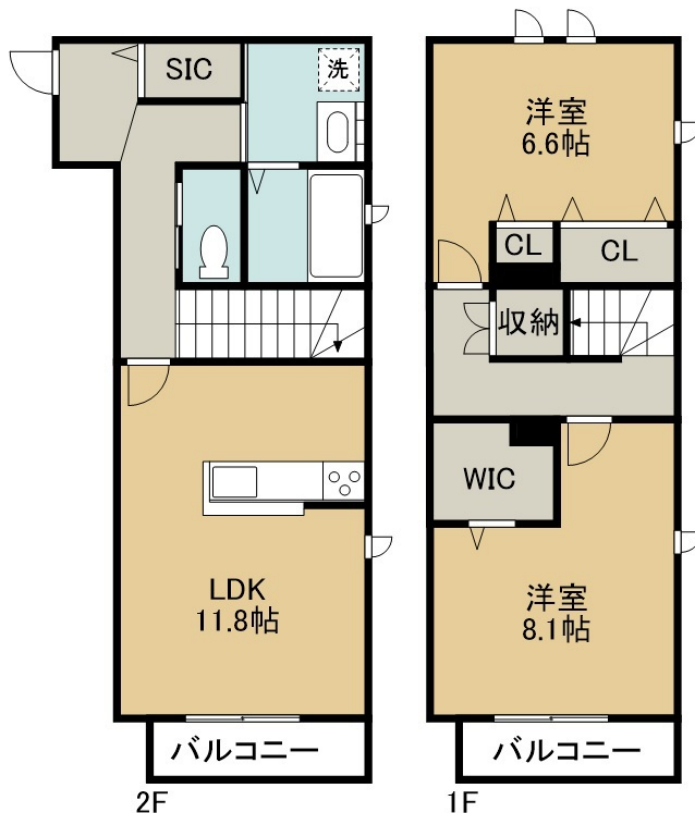
賃料	管理費等
112,000円	3,000円

最上階 2F以上 メゾネット 角住戸

【外観】



【間取り図】



図面と現況が異なる場合は現況が優先となります。

間取りの「S」はサービスルーム(納戸)です。

間取り	2LDK		
敷金	1ヶ月	礼金	2ヶ月
敷引/償却金	- 無	保証金	無
物件種別	アパート		
建物名・部屋番号	メゾン・ルチルス A 205号室		
物件所在地	宮城県仙台市若林区若林3丁目1-18		
交通	仙台地下鉄南北線 長町一丁目駅 徒歩20分 仙台地下鉄南北線 河原町(宮城)駅 徒歩21分		
間取詳細	LDK(11.8畳) 洋室(8.1畳) 洋室(6.6畳)		
構造・規模	鉄骨 2階建 2階		
専有面積	74.22㎡	向き	南西
築年月	2025年3月	契約期間	24ヶ月
損害保険	有	入居時期	即時
駐車場	有(敷地内) 7700円/月~ 駐輪場		
設備	敷地内ゴミ置き場 宅配BOX システムキッチン 対面式キッチン 2口コンロ IHクッキングヒーター		
その他費用	[一時金] 住宅保険料: 1,100円 町会費: 300円		
入居諸条件	二人可 子供可		
保証会社	必須 初回保証料 10,000円		
備考			

情報更新日2025年4月8日

No.104720287

国土交通大臣(6)第5830号
(公社)全日本不動産協会

株式会社アパートナー 仙台南店
宮城県仙台市宮城野区宮千代3丁目1-2千代一番館
TEL:022-794-8131 FAX:022-794-8130
E-mail: sendaiminami@apartner.co.jp



携帯サイトから物件詳細を閲覧できます!

取引態様	手数料負担の割合	貸主	借主	100%
仲介先物	手数料配分の割合	元付	客付	100%