

FOR RENT

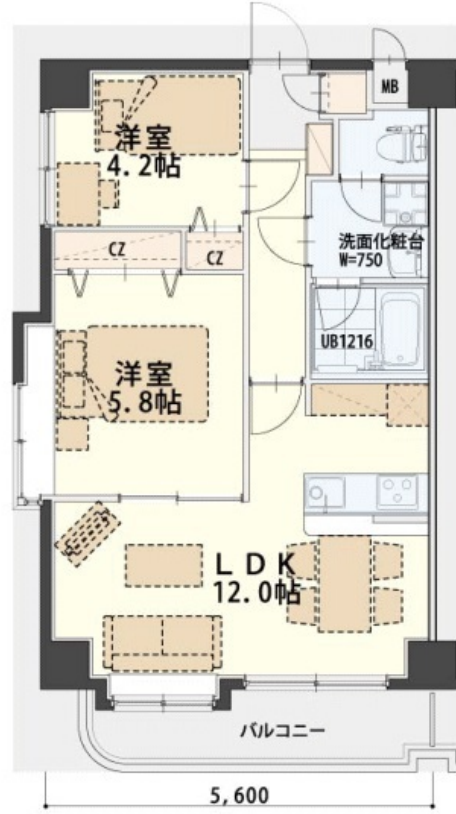
賃料	管理費等
73,000円	4,000円

2F以上 オートロック 角住戸 出窓 陽当たり良好

【外観】



【間取り図】



間取り	2LDK		
敷金	無	礼金	1ヶ月
敷引/償却金	- 無	保証金	無
物件種別	マンション		
建物名・部屋番号	バルテノン新田 206号室		
物件所在地	宮城県仙台市宮城野区新田4丁目27-6		
交通	東北本線 東仙台駅 徒歩10分 仙石線 小鶴新田駅 徒歩13分		
間取詳細	LDK(12.1畳) 洋室(5.9畳) 洋室(4.2畳)		
構造・規模	鉄筋コンクリート 5階建 2階		
専有面積	50.4㎡	向き	南
築年月	2008年1月	契約期間	24ヶ月
損害保険	有	入居時期	2025年4月下旬予定
駐車場	有(敷地内) 7700円/月 ~ 1台駐車可 駐輪場		
設備	エレベーター 敷地内ゴミ置き場 システムキッチン 対面式キッチン 2口コンロ IHクッキングヒーター		
その他費用	[一時金] 住宅保険料:12,000円 町会費:250円 鍵交換代:7,700円 自転車ステッカー:550円 原付ステッカー:1,100円 [月次費用] メンテ保証料:600円		
入居諸条件	二人可		
保証会社			
備考			

図面と現況が異なる場合は現況が優先となります。

間取りの「S」はサービスルーム(納戸)です。

情報更新日2025年4月15日

No.97503374

国土交通大臣(6)第5830号
(公社)全日本不動産協会

株式会社アパートナー 仙台南店
宮城県仙台市宮城野区宮千代3丁目1-2千代一番館
TEL:022-794-8131 FAX:022-794-8130
E-mail: sendaiminami@apartner.co.jp



携帯サイトから物件詳細を閲覧できます!

取引態様	手数料負担の割合	貸主	借主	100%
仲介先物	手数料配分の割合	元付	客付	100%