

# FOR RENT

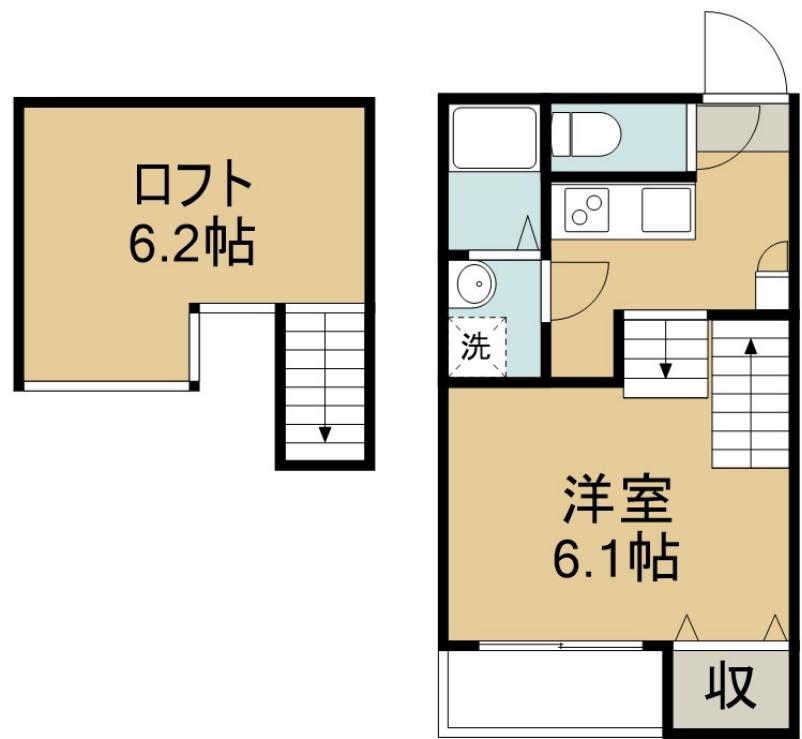
賃料	管理費等
54,500円	4,000円

## デザイナーズ

### 【外観】



### 【間取り図】



間取り	1K		
敷金	無	礼金	1ヶ月
敷引/償却金	- 無	保証金	無
物件種別	アパート		
建物名・部屋番号	ハーモニータラス六丁の目 102号室		
物件所在地	宮城県仙台市若林区六丁の目西町3-22-1		
交通	仙台地下鉄東西線 六丁の目駅 徒歩3分 仙台地下鉄東西線 卸町(宮城)駅 徒歩18分		
間取詳細	洋室(6.1畳)		
構造・規模	木造 2階建 1階		
専有面積	20.88㎡	向き	東
築年月	2018年3月	契約期間	24ヶ月
損害保険	有	入居時期	2025年2月中旬予定
駐車場	無		
設備	敷地内ゴミ置き場 システムキッチン 2口コンロ ガスキッチン バス・トイレ別 バス有 浴室乾燥		
その他費用	[一時金] 住宅保険料: 20,000円 町会費: 300円 クリーニング費用: 38,500円 インターネット開通費用: 16,500円 カギ交換費用: 22,000円		
入居諸条件			
保証会社	必須 初回30,000円-、1年毎更新料10,000円		
備考			

図面と現況が異なる場合は現況が優先となります。

間取りの「S」はサービスルーム(納戸)です。

情報更新日2025年2月6日

No.104612071

国土交通大臣(6)第5830号  
(公社)全日本不動産協会

**株式会社アパートナー 仙台南店**  
宮城県仙台市宮城野区宮千代3丁目1-2千代一番館  
TEL:022-794-8131 FAX:022-794-8130  
E-mail: sendaiminami@apartner.co.jp



携帯サイトから物件詳細を閲覧できます!

取引態様	手数料負担の割合	貸主	借主	100%
仲介先物	手数料配分の割合	元付	客付	100%