

# FOR RENT

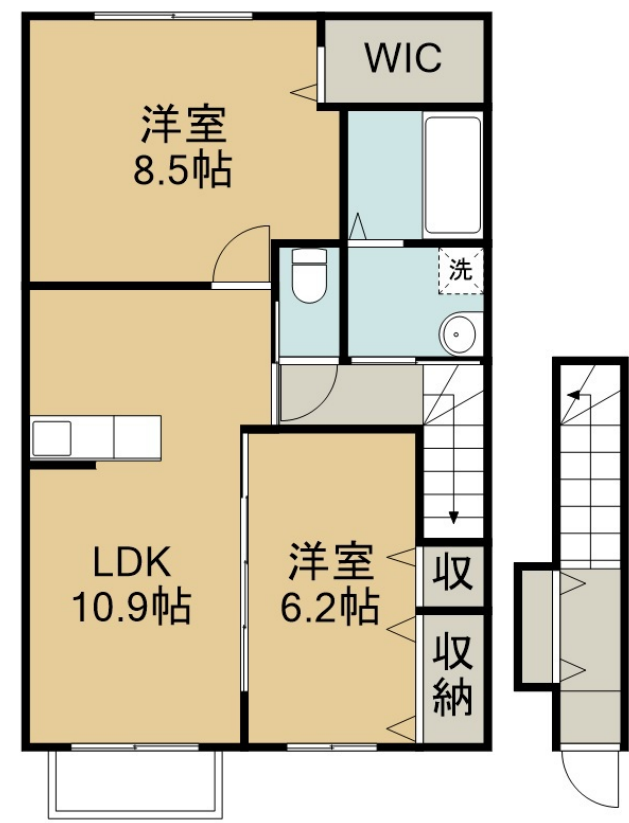
|         |        |
|---------|--------|
| 賃料      | 管理費等   |
| 77,000円 | 4,000円 |

最上階 2F以上

【外観】



【間取り図】



図面と現況が異なる場合は現況が優先となります。

間取りの「S」はサービスルーム(納戸)です。

|          |  |      |             |
|----------|--|------|-------------|
| 間取り      | 2LDK   |      |             |
| 敷金       | 1ヶ月  | 礼金   | 1ヶ月         |
| 敷引/償却金   | -<br>無   | 保証金  | 無           |
| 物件種別     | アパート   |      |             |
| 建物名・部屋番号 | サングリーン 205号室   |      |             |
| 物件所在地    | 宮城県仙台市宮城野区栄1丁目10-1   |      |             |
| 交通       | 仙石線 中野栄駅 徒歩7分<br>仙石線 陸前高砂駅 徒歩19分                                     |      |             |
| 間取詳細     | LDK(10.9畳) 洋室(8.5畳) 洋室(6.2畳)   |      |             |
| 構造・規模    | 軽量鉄骨 2階建 2階  |      |             |
| 専有面積     | 63.33㎡   | 向き   | 南           |
| 築年月      | 2012年8月  | 契約期間 | 24ヶ月        |
| 損害保険     | 有  | 入居時期 | 2025年2月下旬予定 |
| 駐車場      | 有(敷地内) 5500円/月 ~ 駐輪場   |      |             |
| 設備       | 敷地内ゴミ置き場 対面式キッチン ガスコンロ設置可 パス・トイレ別 パス有 追い焚き風呂 シャワー                    |      |             |
| その他費用    | [一時金] 住宅保険料: 20,000円 町会費: 400円 鍵交換代: 18,150円<br>[月次費用] 駆付けサービス: 420円 |      |             |
| 入居諸条件    | 二人可  |      |             |
| 保証会社     | 必須 初回総賃料60%、口座振替手数料毎月330円  |      |             |
| 備考       |  |      |             |

情報更新日2025年1月31日

No.104564812

国土交通大臣(6)第5830号  
(公社)全日本不動産協会

**株式会社アパートナー 仙台南店**  
宮城県仙台市宮城野区宮千代3丁目1-2千代一番館  
TEL:022-794-8131 FAX:022-794-8130  
E-mail: sendaiminami@apartner.co.jp



携帯サイトから物件詳細を閲覧できます!

|      |          |    |    |      |
|------|----------|----|----|------|
| 取引態様 | 手数料負担の割合 | 貸主 | 借主 | 100% |
| 仲介先物 | 手数料配分の割合 | 元付 | 客付 | 100% |