

# FOR RENT

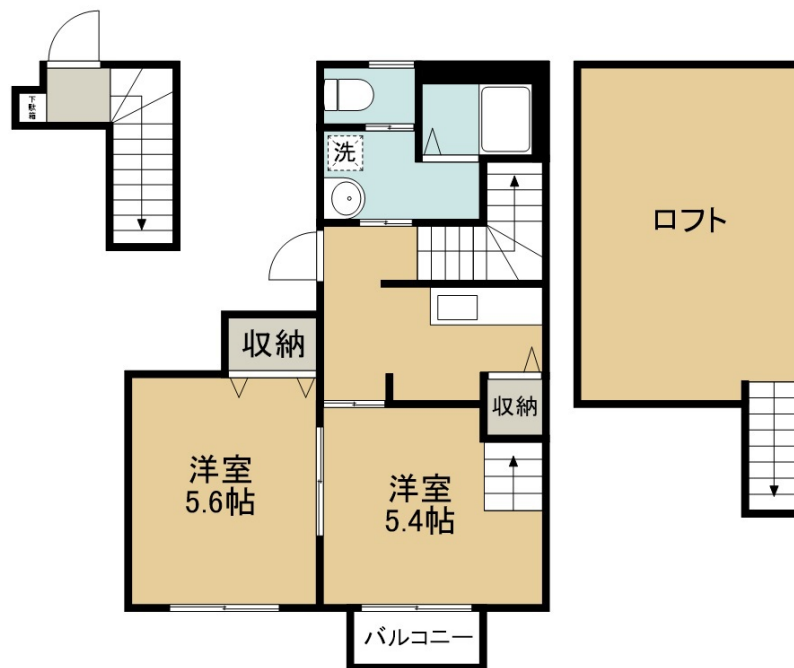
賃料	管理費等
62,000円	3,500円

最上階 2F以上 ロフト

【外観】



【間取り図】



間取り	2K		
敷金	無	礼金	無
敷引/償却金	- 無	保証金	無
物件種別	アパート		
建物名・部屋番号	LibraCourt南小泉 202号室		
物件所在地	宮城県仙台市若林区南小泉3丁目8-17		
交通	仙台地下鉄東西線 薬師堂(宮城)駅 徒歩16分 仙台地下鉄南北線 河原町(宮城)駅 徒歩24分		
間取詳細	洋室(5.6畳) 洋室(5.4畳)		
構造・規模	木造 2階建 2階		
専有面積	35.91㎡	向き	東
築年月	2022年3月	契約期間	24ヶ月
損害保険	有	入居時期	相談
駐車場	有(敷地内) 3300円/月 ~ 駐輪場		
設備	敷地内ゴミ置き場 宅配BOX システムキッチン 2口コンロ IHクッキングヒーター バス・トイレ別		
その他費用	[一時金] 住宅保険料: 18,000円 クリーニング代: 60,500円 消臭・消毒: 17,600円 [月次費用] 安心入居サポート: 880円		
入居諸条件			
保証会社	必須 初回総賃料60%、1年毎10,000円、口座振替手数料毎月330円		
備考			

図面と現況が異なる場合は現況が優先となります。

間取りの「S」はサービスルーム(納戸)です。

情報更新日2025年1月31日

No.104191978



国土交通大臣(6)第5830号  
(公社)全日本不動産協会

## 株式会社アパ-トナー 仙台南店

宮城県仙台市宮城野区宮千代3丁目1-2千代一番館  
TEL:022-794-8131 FAX:022-794-8130  
E-mail: sendaiminami@apartner.co.jp



携帯サイトから物件詳細を閲覧できます!

取引態様	手数料負担の割合	貸主	借主	100%
仲介先物	手数料配分の割合	元付	客付	100%