

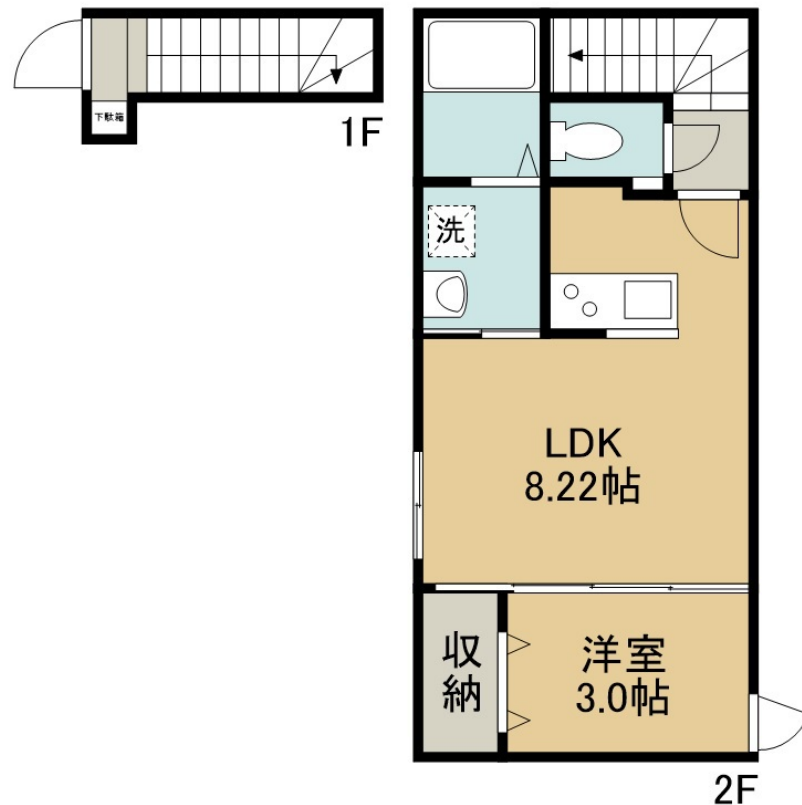
賃料	管理費等
61,500円	3,500円

最上階 2F以上 オートロック 角住戸

【外観】



【間取り図】



間取り	1LDK		
敷金	無	礼金	無
敷引/償却金	- 無	保証金	無
物件種別	アパート		
建物名・部屋番号	グランドール若林 205号室		
物件所在地	宮城県仙台市若林区若林 1丁目2-18		
交通	仙台地下鉄南北線 河原町(宮城)駅 徒歩12分 仙台地下鉄南北線 長町一丁目駅 徒歩14分		
間取詳細	LDK(8.2畳) 洋室(3畳)		
構造・規模	木造 2階建 2階		
専有面積	32.35㎡	向き	西
築年月	2025年3月	契約期間	24ヶ月
損害保険	有	入居時期	2025年3月下旬予定
駐車場	有(敷地内) 10000円/月~		
設備	システムキッチン 対面式キッチン 2口コンロ IHクッキングヒーター バス・トイレ別 バス有		
その他費用	[一時金] 住宅保険料: 18,000円 退去時クリーニング費: 55,000円 消毒費用: 17,600円 駐輪ステッカー代: 550円 [月次費用] 安心サポート: 880円		
入居諸条件			
保証会社	必須 初回総賃料60%、1年毎10,000円、口座振替手数料330円		
備考			

図面と現況が異なる場合は現況が優先となります。

間取りの「S」はサービスルーム(納戸)です。

情報更新日2025年3月13日

No.104180724



国土交通大臣(6)第5830号
(公社)全日本不動産協会

株式会社アパートナー 仙台南店

宮城県仙台市宮城野区宮千代3丁目1-2千代一番館
TEL:022-794-8131 FAX:022-794-8130
E-mail: sendaiminami@apartner.co.jp



携帯サイトから物件詳細を閲覧できます!

取引態様	手数料負担の割合	貸主	借主	100%
仲介先物	手数料配分の割合	元付	客付	100%