

# FOR RENT

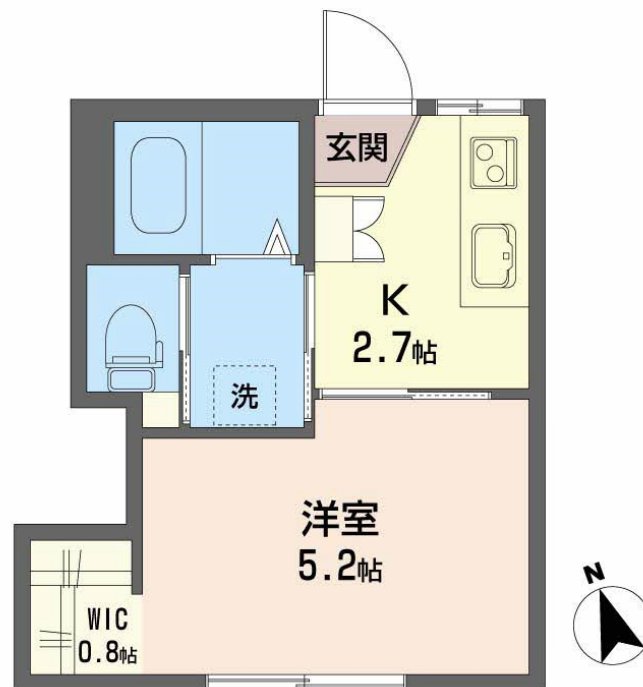
賃料	管理費等
45,000円	3,000円

最上階 2F以上 角住戸

【外観】



【間取り図】



間取り	1K		
敷金	無	礼金	無
敷引/償却金	- 無	保証金	無
物件種別	アパート		
建物名・部屋番号	メゾンアカシア 201号室		
物件所在地	宮城県仙台市若林区成田町123-12		
交通	仙台地下鉄東西線 連坊駅 徒歩8分 仙台地下鉄東西線 薬師堂(宮城)駅 徒歩12分		
間取詳細	洋室(5.2畳)		
構造・規模	軽量鉄骨 2階建 2階		
専有面積	20㎡	向き	南
築年月	1990年2月1日	契約期間	24ヶ月
損害保険	有	入居時期	即時
駐車場	無		
設備	システムキッチン 2口コンロ ガスキッチン パス・トイレ別 パス有 追い焚き風呂 浴室乾燥 シャワー		
その他費用	[一時金] 住宅保険料: 20,000円 退去クリーニング費用: 41,800円 [月次費用] シャーメゾンライフSUPPORT 24: 1,320円		
入居諸条件			
保証会社	必須 初回33,000円・毎月総賃料の2%		
備考			

図面と現況が異なる場合は現況が優先となります。

間取りの「S」はサービスルーム(納戸)です。

情報更新日2025年3月8日

No.99677758



国土交通大臣(6)第5830号  
(公社)全日本不動産協会

株式会社アパートナー 仙台南店

宮城県仙台市宮城野区宮千代3丁目1-2千代一番館  
TEL:022-794-8131 FAX:022-794-8130  
E-mail: sendaiminami@apartner.co.jp



携帯サイトから物件詳細を閲覧できます!

取引態様	手数料負担の割合	貸主	借主	100%
仲介先物	手数料配分の割合	元付	客付	100%