

FOR RENT

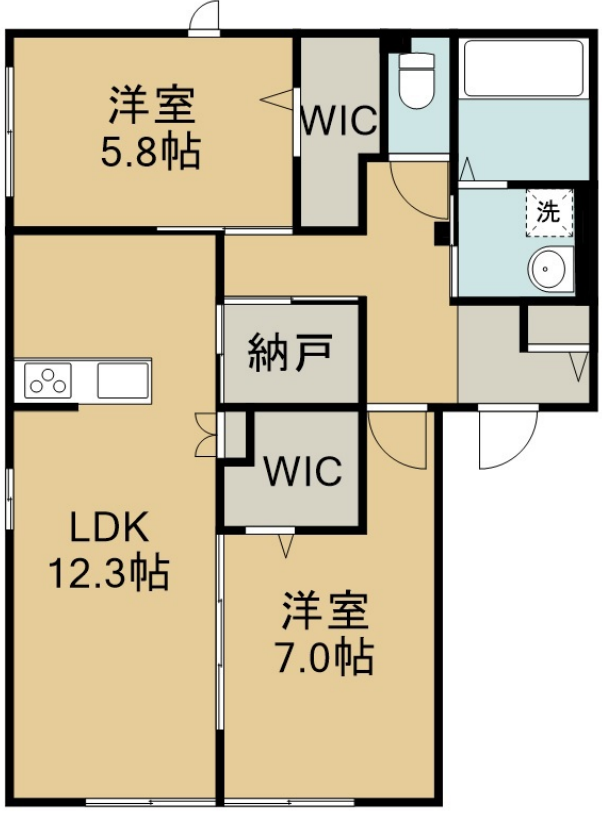
賃料	管理費等
117,000円	3,000円

オートロック 角住戸

【外観】



【間取り図】



間取り	2LDK		
敷金	1ヶ月	礼金	1ヶ月
敷引/償却金	- 無	保証金	無
物件種別	アパート		
建物名・部屋番号	パークサイド宮城野 102号室		
物件所在地	宮城県仙台市宮城野区宮城野 1丁目		
交通	仙石線 榴ヶ岡駅 徒歩8分 仙石線 宮城野原駅 徒歩10分		
間取詳細	LDK(12.3畳) 洋室(7畳) 洋室(5.7畳)		
構造・規模	軽量鉄骨 3階建 1階		
専有面積	63.49㎡	向き	南東
築年月	2023年9月	契約期間	24ヶ月
損害保険	有	入居時期	2025年3月下旬予定
駐車場	有(敷地内) 19800円/月 ~ 駐輪場		
設備	敷地内ゴミ置き場 宅配BOX システムキッチン 対面式キッチン 2口コンロ IHクッキングヒーター		
その他費用	[一時金] 住宅保険料: 15,000円 ハイム'S CLUB: 16,500円		
入居諸条件	二人可		
保証会社	必須 初回総賃料50%、毎月総賃料1.2%		
備考			

図面と現況が異なる場合は現況が優先となります。

間取りの「S」はサービスルーム(納戸)です。

情報更新日2025年2月1日

No.97979222

国土交通大臣(6)第5830号
(公社)全日本不動産協会

株式会社アパートナー 仙台南店

宮城県仙台市宮城野区宮千代3丁目1-2千代一番館
TEL:022-794-8131 FAX:022-794-8130
E-mail: sendaiminami@apartner.co.jp



携帯サイトから物件詳細を閲覧できます!

取引態様	手数料負担の割合	貸主	借主	100%
仲介先物	手数料配分の割合	元付	客付	100%