

FOR RENT

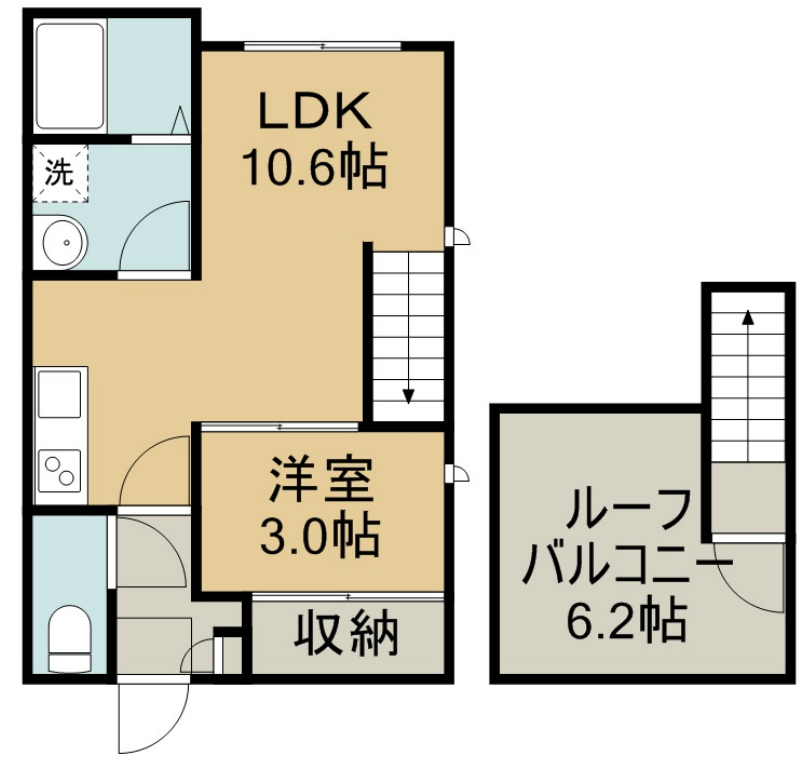
賃料	管理費等
67,000円	3,000円

最上階 2F以上 オートロック 角住戸

【外観】



【間取り図】



図面と現況が異なる場合は現況が優先となります。

間取りの「S」はサービスルーム(納戸)です。

間取り	1LDK		
敷金	無	礼金	1ヶ月
敷引/償却金	- 無	保証金	無
物件種別	アパート		
建物名・部屋番号	GRAND TIC 連坊 202号室		
物件所在地	宮城県仙台市若林区三百人町15-4		
交通	仙台地下鉄東西線 連坊駅 徒歩11分 仙台地下鉄東西線 薬師堂(宮城)駅 徒歩13分		
間取詳細	LDK(10.6畳) 洋室(3畳)		
構造・規模	木造 2階建 2階		
専有面積	32.97㎡	向き	南西
築年月	2018年6月	契約期間	24ヶ月
損害保険	有	入居時期	2025年2月上旬予定
駐車場	無 駐輪場		
設備	敷地内ゴミ置き場 宅配BOX システムキッチン 2口コンロ ガスキッチン パス・トイレ別 バス有		
その他費用	[一時金] 住宅保険料:800円 町会費:200円 クリーニング代:55,000円 室内消毒代:16,500円 鍵交換代:16,500円 [月次費用] 安心サポート24:770円		
入居諸条件	二人可		
保証会社	必須(全保連) 初回総賃料50%・1年毎更新料13,000円、毎月口座振替手数料440円		
備考			

情報更新日2025年1月31日

No.79232158

国土交通大臣(6)第5830号
(公社)全日本不動産協会
株式会社アパートナー 仙台南店
宮城県仙台市宮城野区宮千代3丁目1-2千代一番館
TEL:022-794-8131 FAX:022-794-8130
E-mail: sendaiminami@apartner.co.jp



携帯サイトから物件詳細を閲覧できます!

取引態様	手数料負担の割合	貸主	借主	100%
仲介先物	手数料配分の割合	元付	客付	100%