

FOR RENT

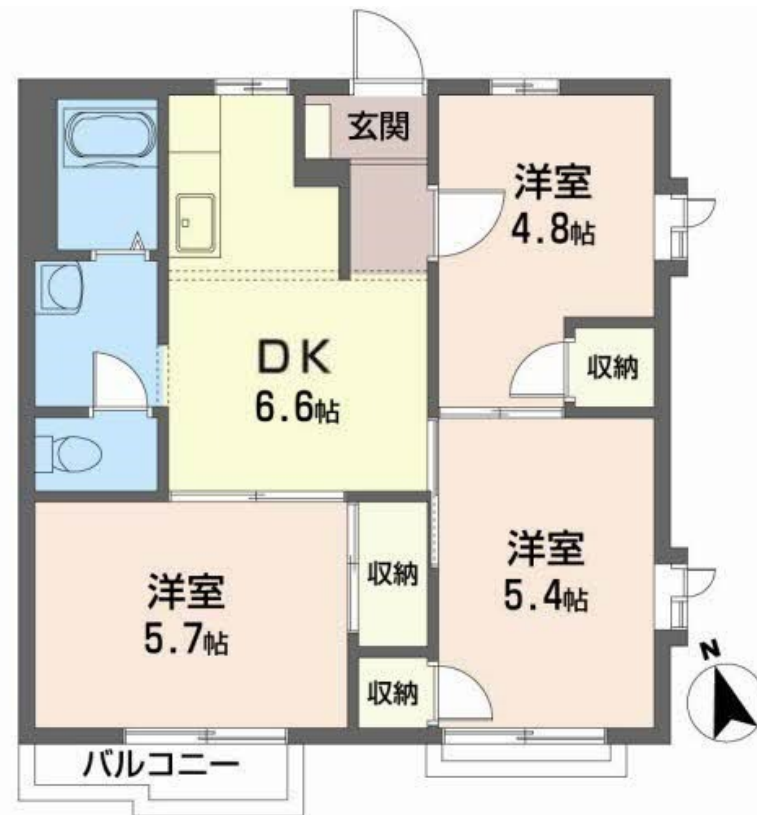
賃料	管理費等
58,000円	2,000円

バス2路線 角住戸 出窓

【外観】



【間取り図】



図面と現況が異なる場合は現況が優先となります。

間取りの「S」はサービスルーム(納戸)です。

間取り	3DK		
敷金	無	礼金	無
敷引/償却金	- 無	保証金	無
物件種別	アパート		
建物名・部屋番号	ユリエール 103号室		
物件所在地	宮城県仙台市若林区沖野6丁目35-15		
交通	仙台地下鉄東西線 卸町(宮城)駅 徒歩57分 仙台市営バス 沖野市民センター バス停徒歩4分		
間取詳細	洋室(5.4畳) 洋室(5.7畳) 洋室(4.8畳) DK(6.6畳)		
構造・規模	軽量鉄骨 2階建 1階		
専有面積	49㎡	向き	南
築年月	1993年12月1日	契約期間	24ヶ月
損害保険	有	入居時期	即時
駐車場	有(敷地内) 3300円/月~		
設備	ガスコンロ設置可 バス・トイレ別 バス有 追い焚き風呂 シャワー トイレ有 温水洗浄便座 洗面台		
その他費用	[一時金] 住宅保険料: 20,000円 ハウスクリーニング代: 68,200円 [月次費用] シャーメゾンライフSUPPORT24: 880円		
入居諸条件	二人可 子供可		
保証会社	必須 初回33,000円、毎月賃料総額2%		
備考			

情報更新日2025年3月13日

No.69962271

国土交通大臣(6)第5830号
(公社)全日本不動産協会



株式会社アパ-トナー 仙台南店

宮城県仙台市宮城野区宮千代3丁目1-2千代一番館
TEL:022-794-8131 FAX:022-794-8130
E-mail: sendaiminami@apartner.co.jp



携帯サイトから物件詳細を閲覧できます!

取引態様	手数料負担の割合	貸主	借主	100%
仲介先物	手数料配分の割合	元付	客付	100%