

# FOR RENT

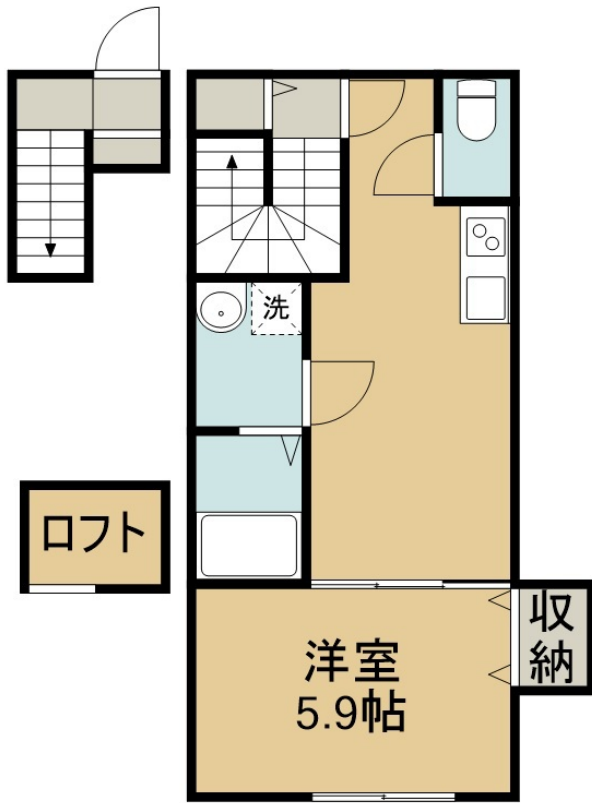
賃料	管理費等
70,000円	5,000円

最上階 2F以上 ロフト

【外観】



【間取り図】



間取り	1LDK		
敷金	無	礼金	無
敷引/償却金	- 無	保証金	無
物件種別	アパート		
建物名・部屋番号	グレイスリーコート仙台 202号室		
物件所在地	宮城県仙台市若林区一本杉町6-12-1		
交通	仙台地下鉄東西線 薬師堂(宮城)駅 徒歩15分 仙台地下鉄東西線 連坊駅 徒歩27分		
間取詳細			
構造・規模	木造 2階建 2階		
専有面積	40.18㎡	向き	東
築年月	2024年11月	契約期間	24ヶ月
損害保険	有	入居時期	即時
駐車場	無 駐輪場		
設備	宅配BOX システムキッチン 2口コンロ ガスキッチン パス・トイレ別 パス 有 追い焚き風呂		
その他費用	[一時金] 住宅保険料: 18,000円 [月次費用] 緊急サポート: 880円		
入居諸条件	ペット相談 二人可		
保証会社	必須 初回総賃料60%、1年毎10,000円		
備考			

図面と現況が異なる場合は現況が優先となります。

間取りの「S」はサービスルーム(納戸)です。

情報更新日2025年1月22日

No.104206865



国土交通大臣(6)第5830号  
(公社)全日本不動産協会

## 株式会社アパートナー 仙台南店

宮城県仙台市宮城野区宮千代3丁目1-2千代一番館  
TEL:022-794-8131 FAX:022-794-8130  
E-mail: sendainami@apartner.co.jp



携帯サイトから物件詳細を閲覧できます!

取引態様	手数料負担の割合	貸主	借主	100%
仲介先物	手数料配分の割合	元付	客付	100%