

# FOR RENT

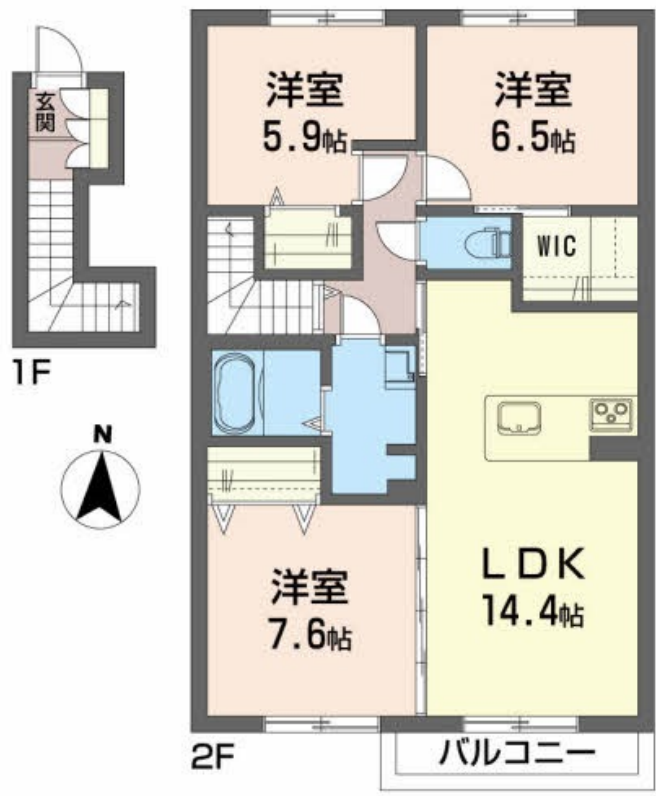
賃料	管理費等
95,000円	5,000円

最上階 2F以上

### 【外観】



### 【間取り図】



間取り	3LDK		
敷金	無	礼金	0.5ヶ月
敷引/償却金	- 無	保証金	無
物件種別	アパート		
建物名・部屋番号	R M 3 E 202号室		
物件所在地	宮城県仙台市宮城野区福室3丁目25-30		
交通	仙石線 陸前高砂駅 徒歩8分 仙石線 福田町駅 徒歩20分		
間取詳細	LDK(14.4畳) 洋室(7.6畳) 洋室(6.5畳) 洋室(5.9畳)		
構造・規模	軽量鉄骨 2階建 2階		
専有面積	83.21㎡	向き	南
築年月	2017年2月	契約期間	24ヶ月
損害保険	有	入居時期	2024年12月下旬予定
駐車場	有(敷地内) 5500円/月 ~ 駐輪場		
設備	対面式キッチン バス・トイレ別 バス有 追い焚き風呂 浴室乾燥 シャワー トイレ有 温水洗浄便座		
その他費用	[一時金] 住宅保険料: 20,000円 クリーニング代: 74,800円 [月次費用] シャーメゾンライフSUPPORT24: 880円		
入居諸条件	ペット相談 二人可		
保証会社	必須 初回33,000円、毎月総賃料2%		
備考			

図面と現況が異なる場合は現況が優先となります。

間取りの「S」はサービスルーム(納戸)です。

情報更新日2024年11月22日

No.103251339

国土交通大臣(6)第5830号  
(公社)全日本不動産協会

**株式会社アパートナー 仙台南店**  
宮城県仙台市宮城野区宮千代3丁目1-2千代一番館  
TEL:022-794-8131 FAX:022-794-8130  
E-mail: sendaiminami@apartner.co.jp



携帯サイトから物件詳細を閲覧できます!

取引態様	手数料負担の割合	貸主	借主	100%
仲介先物	手数料配分の割合	元付	客付	100%