

# FOR RENT

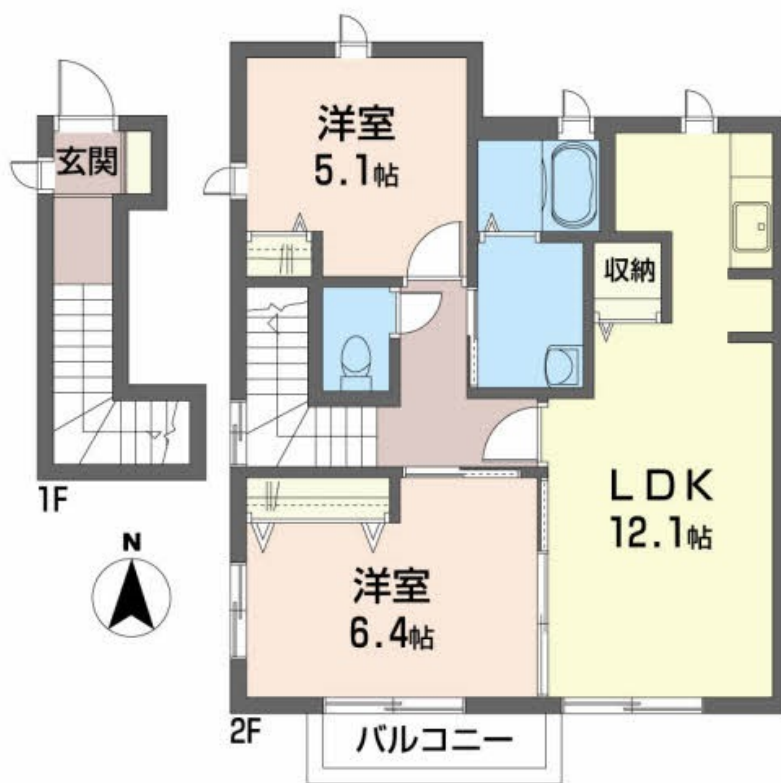
賃料	管理費等
74,000円	4,000円

最上階 2F以上 角住戸

【外観】



【間取り図】



間取り	2LDK		
敷金	無	礼金	1ヶ月
敷引/償却金	- 無	保証金	無
物件種別	アパート		
建物名・部屋番号	エヌズアーバン 202号室		
物件所在地	宮城県仙台市若林区蒲町3-36		
交通	仙台地下鉄東西線 卸町(宮城)駅 徒歩14分 仙台地下鉄東西線 六丁の目駅 徒歩15分		
間取詳細	洋室(6.4畳) 洋室(5.1畳) LDK(12.1畳)		
構造・規模	軽量鉄骨 2階建 2階		
専有面積	61.5㎡	向き	南
築年月	2004年5月	契約期間	24ヶ月
損害保険	有	入居時期	2024年12月下旬予定
駐車場	有(敷地内) 5500円/月~		
設備	ガスコンロ設置可 バス・トイレ別 バス有 追い焚き風呂 浴室乾燥 シャワー トイレ有 温水洗浄便座		
その他費用	[一時金] 住宅保険料: 20,000円 クリーニング代: 68,200円 [月次費用] シャーメゾンライフSUPPORT24: 880円		
入居諸条件	二人可		
保証会社	必須 初回33,000円、毎月総賃料2%		
備考			

図面と現況が異なる場合は現況が優先となります。

間取りの「S」はサービスルーム(納戸)です。

情報更新日2024年11月21日

No.70167108



国土交通大臣(6)第5830号  
(公社)全日本不動産協会

株式会社アパートナー 仙台南店

宮城県仙台市宮城野区宮千代3丁目1-2千代一番館  
TEL:022-794-8131 FAX:022-794-8130  
E-mail: sendaiminami@apartner.co.jp



携帯サイトから物件詳細を閲覧できます!

取引態様	手数料負担の割合	貸主	借主	100%
仲介先物	手数料配分の割合	元付	客付	100%