

# FOR RENT

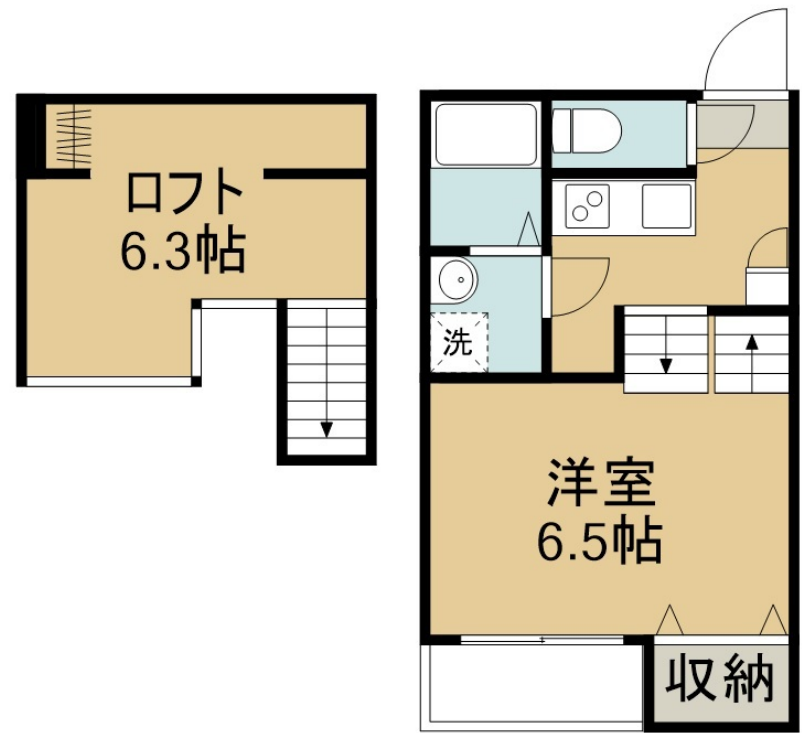
賃料	管理費等
51,500円	4,000円

## デザイナーズロフト

【外観】



【間取り図】



間取り	1K		
敷金	無	礼金	無
敷引/償却金	- 無	保証金	無
物件種別	アパート		
建物名・部屋番号	若林ベース 102号室		
物件所在地	宮城県仙台市若林区若林 1丁目2番12号		
交通	仙台地下鉄南北線 長町一丁目駅 徒歩7分 仙台地下鉄南北線 河原町(宮城)駅 徒歩14分		
間取詳細	洋室(6.5畳)		
構造・規模	木造 2階建 1階		
専有面積	21.98㎡	向き	南西
築年月	2016年3月	契約期間	24ヶ月
損害保険		入居時期	2024年12月上旬予定
駐車場	無		
設備	システムキッチン 2口コンロ ガスキッチン パス・トイレ別 パス有 浴室乾燥 シャワー トイレ有		
その他費用	[一時金] 町会費:300円 室内消毒料:16,500円 クリーニング費用:38,500円 とくたくCLUB:16,500円 [月次費用] シノサポ24:1,210円		
入居諸条件			
保証会社	必須 月額総賃料の30%(最低保証料20,000円)、口座振替手数料660円		
備考			

図面と現況が異なる場合は現況が優先となります。

間取りの「S」はサービスルーム(納戸)です。

情報更新日2024年10月27日

No.103235037

国土交通大臣(6)第5830号  
(公社)全日本不動産協会

**株式会社アパートナー 仙台南店**  
宮城県仙台市宮城野区宮千代3丁目1-2千代一番館  
TEL:022-794-8131 FAX:022-794-8130  
E-mail: sendaiminami@apartner.co.jp



携帯サイトから物件詳細を閲覧できます!

取引態様	手数料負担の割合	貸主	借主	100%
仲介先物	手数料配分の割合	元付	客付	100%