

# FOR RENT

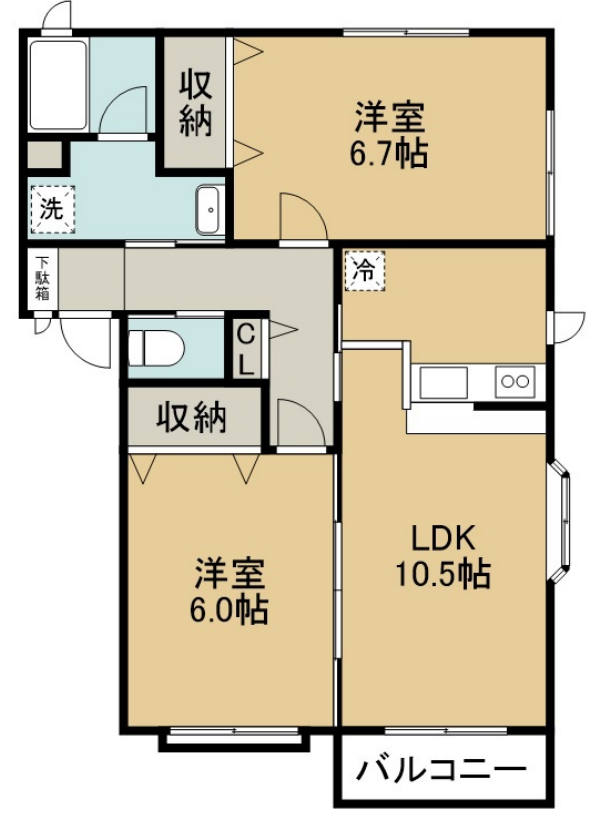
賃料	管理費等
69,000円	2,300円

最上階 2F以上 角住戸 出窓

【外観】



【間取り図】



図面と現況が異なる場合は現況が優先となります。

間取りの「S」はサービスルーム(納戸)です。

間取り	2LDK		
敷金	1ヶ月	礼金	無
敷引/償却金	- 無	保証金	無
物件種別	アパート		
建物名・部屋番号	エレガンスKATHO 202号室		
物件所在地	宮城県仙台市宮城野区田子2丁目31-15		
交通	仙石線 福田町駅 徒歩14分 仙石線 陸前高砂駅 徒歩24分		
間取詳細	LDK(10.5畳) 洋室(6.7畳) 洋室(6畳)		
構造・規模	木造 2階建 2階		
専有面積	54.75㎡	向き	南東
築年月	2007年2月	契約期間	24ヶ月
損害保険	有	入居時期	相談
駐車場	有(敷地内) 5500円/月~		
設備	対面式キッチン ガスコンロ設置可 パス・トイレ別 パス有 追い焚き風呂 シャワー トイレ有		
その他費用	[一時金] 住宅保険料: 18,000円 鍵交換代: 6,600円		
入居諸条件	二人可		
保証会社	必須 初回総賃料50%、毎月総賃料1.5%		
備考			

情報更新日2024年11月21日

No.103230563

国土交通大臣(6)第5830号  
(公社)全日本不動産協会



## 株式会社アパ-トナー 仙台南店

宮城県仙台市宮城野区宮千代3丁目1-2千代一番館  
TEL:022-794-8131 FAX:022-794-8130  
E-mail: sendaiminami@apartner.co.jp



携帯サイトから物件詳細を閲覧できます!

取引態様	手数料負担の割合	貸主	借主	100%
仲介先物	手数料配分の割合	元付	客付	100%