

# FOR RENT

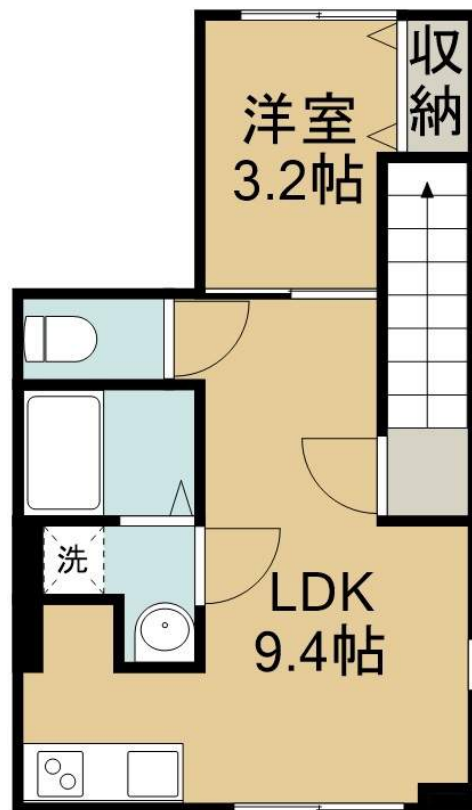
賃料	管理費等
73,000円	3,000円

2 F以上 角住戸

【外観】



【間取り図】



間取り	1LDK		
敷金	無	礼金	1ヶ月
敷引/償却金	- 無	保証金	無
物件種別	アパート		
建物名・部屋番号	ラ・リュール宮千代 203号室		
物件所在地	宮城県仙台市宮城野区宮千代1丁目10-8		
交通	仙台地下鉄東西線 薬師堂(宮城)駅 徒歩10分 仙台地下鉄東西線 卸町(宮城)駅 徒歩14分		
間取詳細	LDK(9.4畳) 洋室(3.2畳)		
構造・規模	木造 3階建 2階		
専有面積	36.08㎡	向き	南
築年月	2022年11月	契約期間	24ヶ月
損害保険	有	入居時期	2024年11月中旬予定
駐車場	無 駐輪場		
設備	敷地内ゴミ置き場 宅配BOX システムキッチン 2口コンロ ガスキッチン パス・トイレ別 バス有		
その他費用	[一時金] 住宅保険料: 20,000円 ハウスクリーニング代: 55,000円 カードキー設定費: 6,600円 インターネット初期設定費: 5,500円		
入居諸条件	二人可		
保証会社	必須 初回総賃料50%、1年毎更新料10,000円		
備考			

図面と現況が異なる場合は現況が優先となります。

間取りの「S」はサービスルーム(納戸)です。

情報更新日2024年10月14日

No.98294919



国土交通大臣(6)第5830号  
(公社)全日本不動産協会

## 株式会社アパートナー 仙台南店

宮城県仙台市宮城野区宮千代3丁目1-2千代一番館  
TEL:022-794-8131 FAX:022-794-8130  
E-mail: sendaiminami@apartner.co.jp



携帯サイトから物件詳細を閲覧できます!

取引態様	手数料負担の割合	貸主	借主	100%
仲介先物	手数料配分の割合	元付	客付	100%