

# FOR RENT

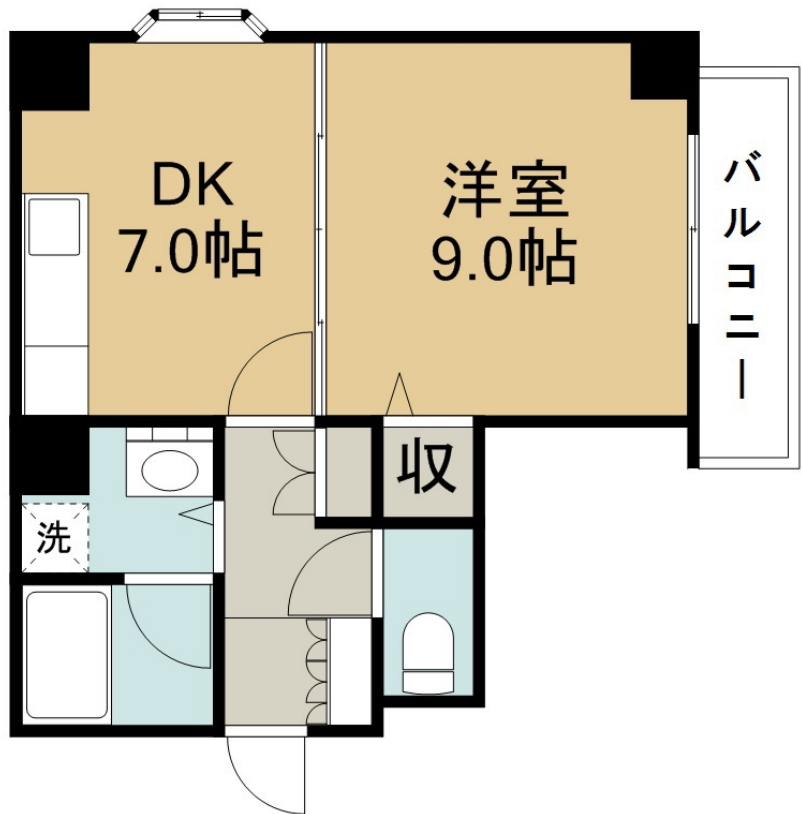
賃料	管理費等
50,000円	5,000円

防犯カメラ 2F以上 角住戸 出窓

【外観】



【間取り図】



間取り	1DK		
敷金	2ヶ月	礼金	無
敷引/償却金	- 無	保証金	無
物件種別	マンション		
建物名・部屋番号	ベルソーレ木ノ下 307号室		
物件所在地	宮城県仙台市若林区木ノ下2丁目1-25		
交通	仙台地下鉄東西線 薬師堂(宮城)駅 徒歩10分 仙台地下鉄東西線 連坊駅 徒歩10分		
間取詳細	DK(7畳)		
構造・規模	鉄骨鉄筋コンクリート 13階建 3階		
専有面積	40.79㎡	向き	東
築年月	1989年1月1日	契約期間	24ヶ月
損害保険	有	入居時期	相談
駐車場	有(敷地内) 16500円/月 ~ 駐輪場		
設備	エレベーター 敷地内ゴミ置き場 宅配BOX ガスコンロ設置可 パス・トイレ別 パス有 シャワー		
その他費用	[一時金] 住宅保険料: 20,000円 鍵交換代: 16,500円 [月次費用] 24時間安心サポート: 1,100円		
入居諸条件	二人可		
保証会社	必須(日本セーフティ) 初回総賃料40~50%、1年毎更新料10,000円		
備考			

図面と現況が異なる場合は現況が優先となります。

間取りの「S」はサービスルーム(納戸)です。

情報更新日2024年10月8日

No.99105023



国土交通大臣(6)第5830号  
(公社)全日本不動産協会

## 株式会社アパートナー 仙台南店

宮城県仙台市宮城野区宮千代3丁目1-2千代一番館  
TEL:022-794-8131 FAX:022-794-8130  
E-mail: sendaiminami@apartner.co.jp



携帯サイトから物件詳細を閲覧できます!

取引態様	手数料負担の割合	貸主	借主	100%
仲介先物	手数料配分の割合	元付	客付	100%