

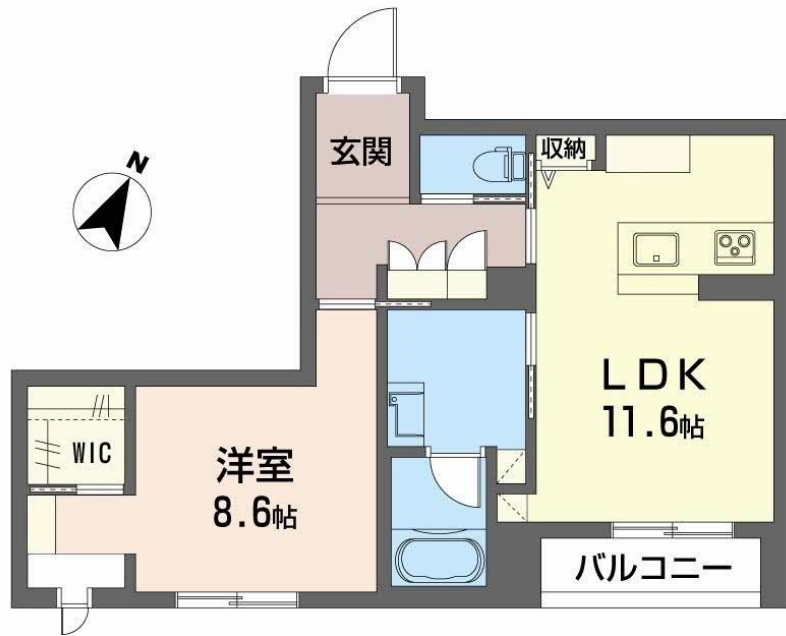
賃料	管理費等
103,000円	8,000円

最上階 2F以上 オートロック

【外観】



【間取り図】



間取り	1LDK		
敷金	無	礼金	2ヶ月
敷引/償却金	- 無	保証金	無
物件種別	マンション		
建物名・部屋番号	グランデュオ シュマン 302号室		
物件所在地	宮城県仙台市宮城野区新田1丁目		
交通	仙石線 苦竹駅 徒歩11分 東北本線 東仙台駅 徒歩12分		
間取詳細	LDK(11.6畳) 洋室(8.6畳)		
構造・規模	鉄骨 3階建 3階		
専有面積	52.1㎡	向き	南東
築年月	2025年3月	契約期間	24ヶ月
損害保険	有	入居時期	2025年3月中旬予定
駐車場	有(敷地内) 8800円/月 ~ 駐輪場		
設備	エレベーター 敷地内ゴミ置き場 宅配BOX システムキッチン 対面式キッチン 2口コンロ		
その他費用	[一時金] 住宅保険料: 20,000円 退去クリーニング費用: 55,000円 [月次費用] シャーメゾンライフSUPPORT24: 880円		
入居諸条件	二人可		
保証会社	必須 初回33,000円、毎月総賃料2%		
備考			

図面と現況が異なる場合は現況が優先となります。

間取りの「S」はサービスルーム(納戸)です。

情報更新日2024年11月21日

No.102969417



国土交通大臣(6)第5830号  
(公社)全日本不動産協会

株式会社アパートナー 仙台南店

宮城県仙台市宮城野区宮千代3丁目1-2千代一番館  
TEL:022-794-8131 FAX:022-794-8130  
E-mail: sendaiminami@apartner.co.jp



携帯サイトから物件詳細を閲覧できます!

取引態様	手数料負担の割合	貸主	借主	100%
仲介先物	手数料配分の割合	元付	客付	100%