

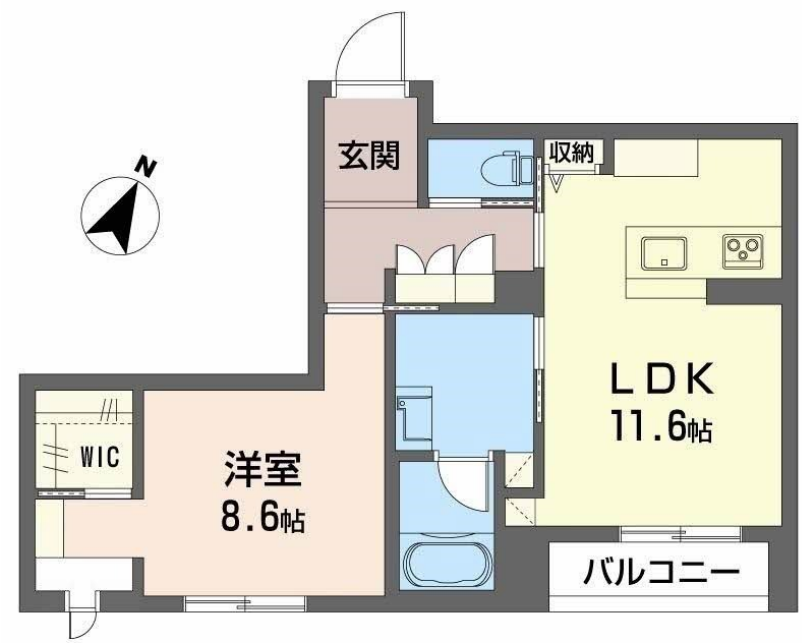
|          |        |
|----------|--------|
| 賃料       | 管理費等   |
| 101,000円 | 7,000円 |

2F以上 オートロック

【外観】



【間取り図】



|          |   |      |      |
|----------|---|------|------|
| 間取り      | 1LDK  |      |      |
| 敷金       | 無   | 礼金   | 2ヶ月  |
| 敷引/償却金   | -<br>無  | 保証金  | 無    |
| 物件種別     | マンション   |      |      |
| 建物名・部屋番号 | グランデュオ シュマン 202号室   |      |      |
| 物件所在地    | 宮城県仙台市宮城野区新田1丁目6-34   |      |      |
| 交通       | 仙石線 苦竹駅 徒歩11分<br>東北本線 東仙台駅 徒歩12分  |      |      |
| 間取詳細     | LDK(15.9畳) 洋室(7.7畳) 洋室(5.5畳)  |      |      |
| 構造・規模    | 鉄骨 3階建 2階   |      |      |
| 専有面積     | 52.1㎡   | 向き   | 南東   |
| 築年月      | 2025年3月   | 契約期間 | 24ヶ月 |
| 損害保険     | 有   | 入居時期 | 即時   |
| 駐車場      | 有(敷地内) 8800円/月 ~ 駐輪場  |      |      |
| 設備       | エレベーター 敷地内ゴミ置き場 宅配BOX システムキッチン 対面式キッチン 2口コンロ                                |      |      |
| その他費用    | [一時金] 住宅保険料: 20,000円 退去クリーニング費用: 55,000円<br>[月次費用] シャーメゾンライフSUPPORT24: 880円 |      |      |
| 入居諸条件    | 二人可   |      |      |
| 保証会社     | 必須 初回33,000円、毎月総賃料2%  |      |      |
| 備考       |   |      |      |

図面と現況が異なる場合は現況が優先となります。

間取りの「S」はサービスルーム(納戸)です。

情報更新日2025年3月30日

No.102969415

国土交通大臣(6)第5830号  
(公社)全日本不動産協会

**株式会社アパートナー 仙台南店**  
宮城県仙台市宮城野区宮千代3丁目1-2千代一番館  
TEL:022-794-8131 FAX:022-794-8130  
E-mail: sendaiminami@apartner.co.jp



携帯サイトから物件詳細を閲覧できます!

|      |          |    |    |      |
|------|----------|----|----|------|
| 取引態様 | 手数料負担の割合 | 貸主 | 借主 | 100% |
| 仲介先物 | 手数料配分の割合 | 元付 | 客付 | 100% |