

FOR RENT

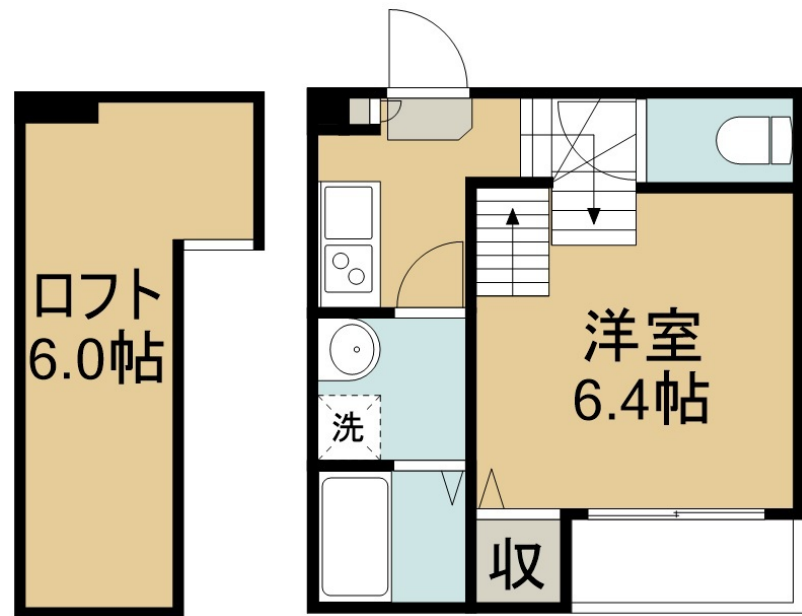
賃料	管理費等
48,000円	4,000円

デザイナーズ オートロック

【外観】



【間取り図】



間取り	1R		
敷金	無	礼金	無
敷引/償却金	- 無	保証金	無
物件種別	アパート		
建物名・部屋番号	ハーモニーテラス新田 102号室		
物件所在地	宮城県仙台市宮城野区新田 1丁目4-13		
交通	東北本線 東仙台駅 徒歩9分 仙石線 苦竹駅 徒歩10分		
間取詳細	洋室(6.4畳)		
構造・規模	木造 2階建 1階		
専有面積	21.56㎡	向き	北西
築年月	2021年12月	契約期間	24ヶ月
損害保険	有	入居時期	相談
駐車場	無		
設備	敷地内ゴミ置き場 システムキッチン 2口コンロ ガスキッチン パス・トイレ別 パス有 浴室乾燥		
その他費用	[一時金] 住宅保険料:20,000円 町会費:300円 IOT設定費用:16,500円 シノサボ24:19,800円 クリーニング費用:40,000円		
入居諸条件			
保証会社	必須 初回30,000円~、口座振替手数料660円		
備考			

図面と現況が異なる場合は現況が優先となります。

間取りの「S」はサービスルーム(納戸)です。

情報更新日2024年11月14日

No.102655804

国土交通大臣(6)第5830号
(公社)全日本不動産協会

株式会社アパートナー 仙台南店
宮城県仙台市宮城野区宮千代3丁目1-2千代一番館
TEL:022-794-8131 FAX:022-794-8130
E-mail: sendaiminami@apartner.co.jp



携帯サイトから物件詳細を閲覧できます!

取引態様	手数料負担の割合	貸主	借主	100%
仲介先物	手数料配分の割合	元付	客付	100%