

FOR RENT

新築

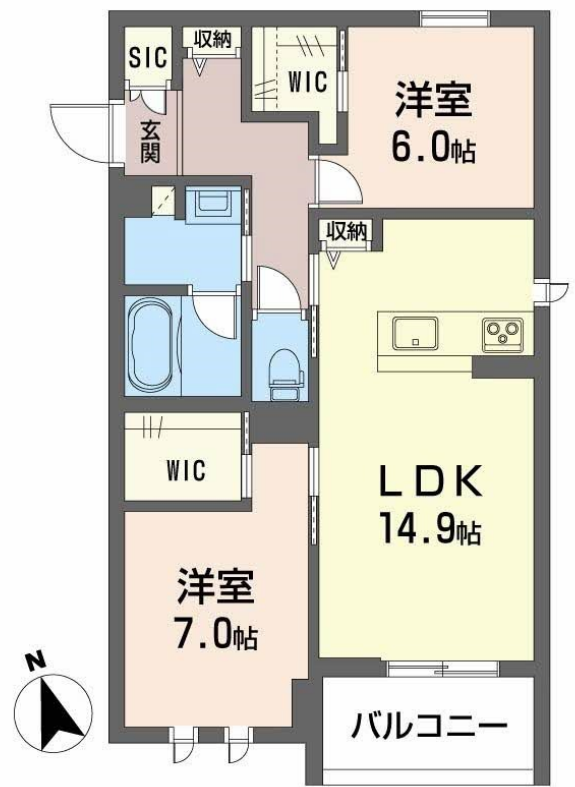
賃料	管理費等
131,000円	7,000円

2F以上 オートロック

【外観】



【間取り図】



間取り	2LDK		
敷金	無	礼金	2ヶ月
敷引/償却金	- 無	保証金	無
物件種別	マンション		
建物名・部屋番号	シャームゾンLaLa 203号室		
物件所在地	宮城県仙台市若林区荒井1丁目1-18		
交通	仙台地下鉄東西線 六丁の目駅 徒歩14分 仙台地下鉄東西線 荒井(宮城)駅 徒歩19分		
間取詳細	LDK(14.9畳) 洋室(7畳) 洋室(6畳)		
構造・規模	鉄骨 3階建 2階		
専有面積	69.03㎡	向き	南
築年月	2025年2月	契約期間	24ヶ月
損害保険	有	入居時期	2025年3月上旬予定
駐車場	有(敷地内) 7700円/月 ~ 駐輪場		
設備	エレベーター 敷地内ゴミ置き場 宅配BOX システムキッチン 対面式キッチン 2口コンロ		
その他費用	[一時金] 住宅保険料: 20,000円 スマートロック設定費用: 16,500円 退去クリーニング費用: 68,200円 [月次費用] シャームゾンライフSUPPORT24: 880円		
入居諸条件	二人可		
保証会社	必須 初回33,000円、毎月総賃料2%		
備考			

図面と現況が異なる場合は現況が優先となります。

間取りの「S」はサービスルーム(納戸)です。

情報更新日2024年11月21日

No.102671476

国土交通大臣(6)第5830号
(公社)全日本不動産協会

株式会社アパートナー 仙台南店
宮城県仙台市宮城野区宮千代3丁目1-2千代一番館
TEL:022-794-8131 FAX:022-794-8130
E-mail: sendaiminami@apartner.co.jp



携帯サイトから物件詳細を閲覧できます!

取引態様	手数料負担の割合	貸主	借主	100%
仲介先物	手数料配分の割合	元付	客付	100%