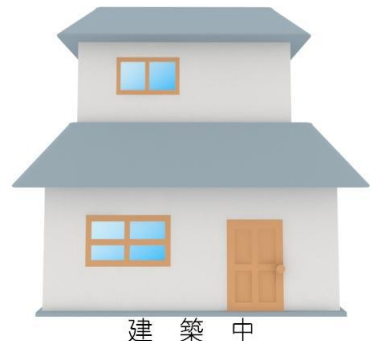


賃料	管理費等
72,000円	3,500円

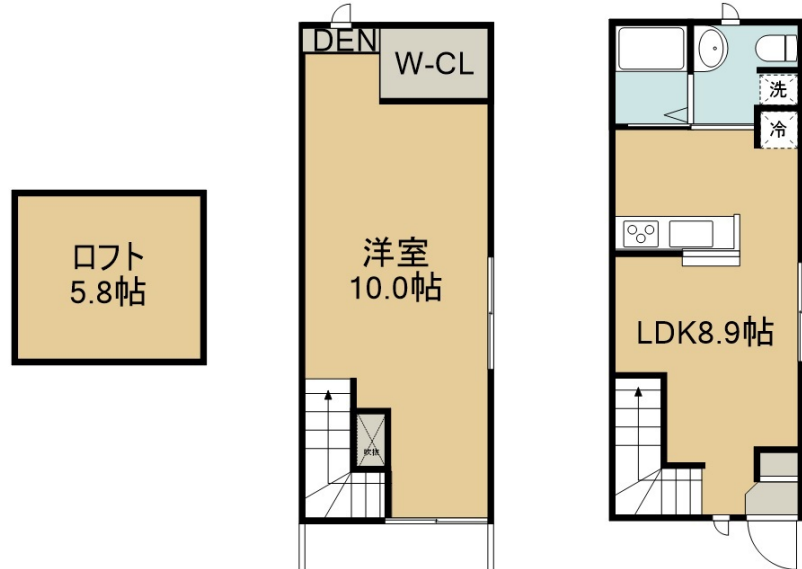
間取り	1LDK		
敷金	無	礼金	1ヶ月
敷引/償却金	- 無	保証金	無
物件種別	アパート		
建物名・部屋番号	Static 106号室		
物件所在地	宮城県仙台市若林区若林 1丁目1-12-3		
交通	仙台地下鉄南北線 長町一丁目駅 徒歩10分 仙台地下鉄南北線 河原町(宮城)駅 徒歩14分		
間取詳細	洋室(6.3畳)		
構造・規模	木造 2階建 1階		
専有面積	45㎡	向き	南
築年月	2024年12月	契約期間	24ヶ月
損害保険	有	入居時期	2025年2月上旬予定
駐車場	無 駐輪場		
設備	宅配BOX システムキッチン 対面式キッチン 2口コンロ IHクッキングヒーター バス・トイレ別		
その他費用	[一時金] 住宅保険料: 20,000円 町会費: 300円 シジンスポート 24: 16,500円		
入居諸条件			
保証会社	必須 初回総賃料50%		
備考			

ロフトメゾネット角住戸

【外観】



【間取り図】



図面と現況が異なる場合は現況が優先となります。

間取りの「S」はサービスルーム(納戸)です。

情報更新日2024年11月14日

No.102664669

国土交通大臣(6)第5830号  
(公社)全日本不動産協会

**株式会社アパートナー 仙台南店**  
宮城県仙台市宮城野区宮千代3丁目1-2千代一番館  
TEL:022-794-8131 FAX:022-794-8130  
E-mail: sendaiminami@apartner.co.jp



携帯サイトから物件詳細を閲覧できます!

取引態様	手数料負担の割合	貸主	借主	100%
仲介先物	手数料配分の割合	元付	客付	100%