

FOR RENT

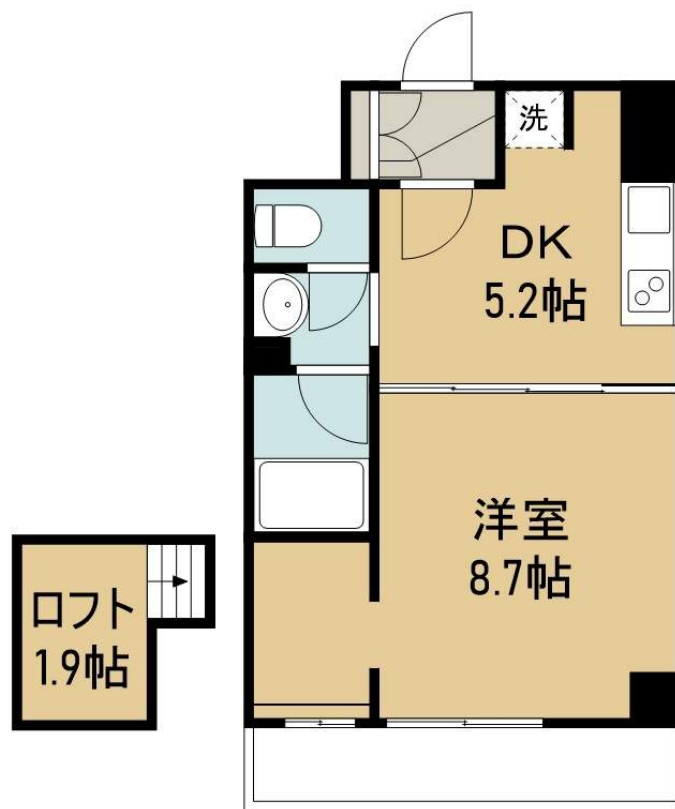
賃料	管理費等
72,000円	6,000円

防犯カメラ 2F以上 オートロック ロフト

【外観】



【間取り図】



間取り	1DK		
敷金	1ヶ月	礼金	無
敷引/償却金	- 無	保証金	無
物件種別	マンション		
建物名・部屋番号	ラフルール連坊 203号室		
物件所在地	宮城県仙台市若林区連坊小路103		
交通	仙台地下鉄東西線 連坊駅 徒歩5分 仙台地下鉄南北線 五橋駅 徒歩8分		
間取詳細	DK(5.2畳) 洋室(8.5畳)		
構造・規模	鉄筋コンクリート 9階建 2階		
専有面積	30.3㎡	向き	西
築年月	2019年10月	契約期間	24ヶ月
損害保険	有	入居時期	即時
駐車場	有(敷地内) 16500円/月 ~ 駐輪場 バイク置き場		
設備	エレベーター 宅配BOX システムキッチン 2口コンロ IHクッキングヒーター バス・トイレ別		
その他費用	[一時金] 住宅保険料: 19,850円 カギ交換費用: 30,800円 [月次費用] バイク置場: 3,300円		
入居諸条件			
保証会社	必須 初回総賃料50%、毎月総賃料1%		
備考			

図面と現況が異なる場合は現況が優先となります。

間取りの「S」はサービスルーム(納戸)です。

情報更新日2024年11月14日

No.85207539



国土交通大臣(6)第5830号
(公社)全日本不動産協会

株式会社アパートナー 仙台南店

宮城県仙台市宮城野区宮千代3丁目1-2千代一番館
TEL:022-794-8131 FAX:022-794-8130
E-mail: sendaiminami@apartner.co.jp



携帯サイトから物件詳細を閲覧できます!

取引態様	手数料負担の割合	貸主	借主	100%
仲介先物	手数料配分の割合	元付	客付	100%