

FOR RENT

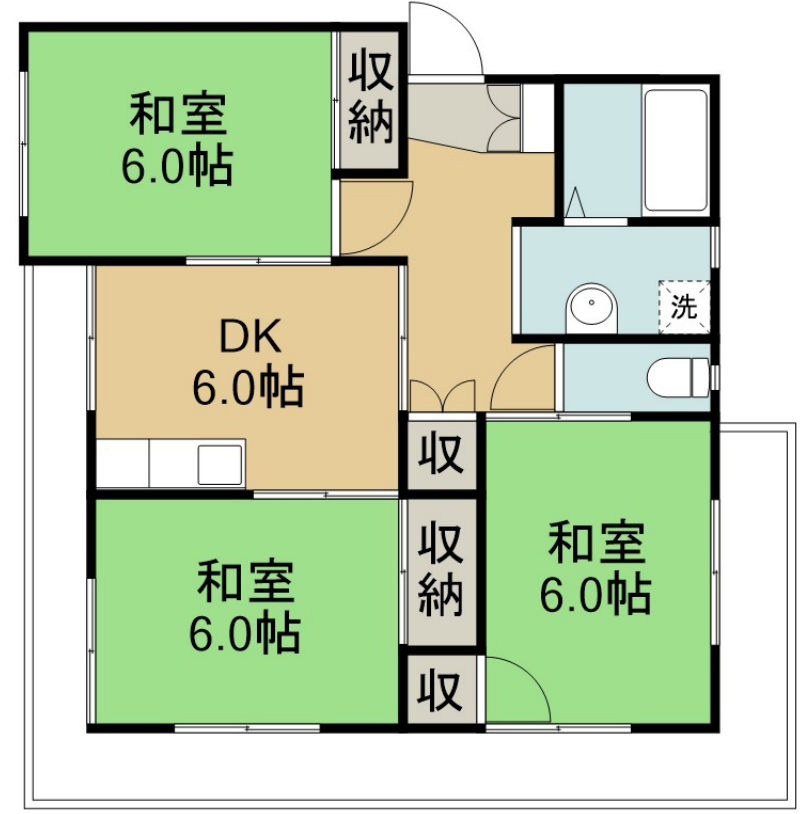
賃料	管理費等
60,000円	0円

2 F 以上 角住戸

【外観】



【間取り図】



間取り	3DK		
敷金	無	礼金	無
敷引 / 償却金	- 無	保証金	無
物件種別	マンション		
建物名・部屋番号	山建 301号室		
物件所在地	宮城県仙台市太白区大野田 2 丁目8-26		
交通	仙台地下鉄南北線 富沢駅 徒歩12分 東北本線 太子堂駅 徒歩13分		
間取詳細	和室(6畳) 和室(6畳) 和室(6畳) DK(6畳)		
構造・規模	鉄筋コンクリート 5階建 3階		
専有面積	59.59㎡	向き	南
築年月	1984年3月	契約期間	24ヶ月
損害保険	有	入居時期	即時
駐車場	有(敷地内) 6600円/月 ~ 駐輪場		
設備	敷地内ゴミ置き場 ガスコンロ設置可 バス・トイレ別 バス有 追い焚き風呂 シャワートイレ有		
その他費用	[一時金] 住宅保険料: 18,000円 鍵交換代: 16,500円 抗菌施工: 8,800円 [月次費用] 緊急サポート 24: 1,100円		
入居諸条件	二人可 子供可		
保証会社	必須 (オリコフォレントインシュア) 初回総賃料 5 0 % ・ 最低保証料 2 0 , 0 0 0 円 ・ 1 年毎更新料 1 0 , 0 0 0 円 ・ 毎月総賃料 1 . 2 %		
備考			

図面と現況が異なる場合は現況が優先となります。

間取りの「S」はサービスルーム(納戸)です。

情報更新日2024年9月19日

No.101883045

国土交通大臣(5)第5830号
(公社)全日本不動産協会

株式会社アパートナー 仙台南店
宮城県仙台市宮城野区宮千代3丁目1-2千代一番館
TEL:022-794-8131 FAX:022-794-8130
E-mail: sendaiminami@apartner.co.jp



携帯サイトから物件詳細を閲覧できます!

取引態様	手数料負担の割合	貸主	借主	100%
代理	手数料配分の割合	元付	客付	100%