

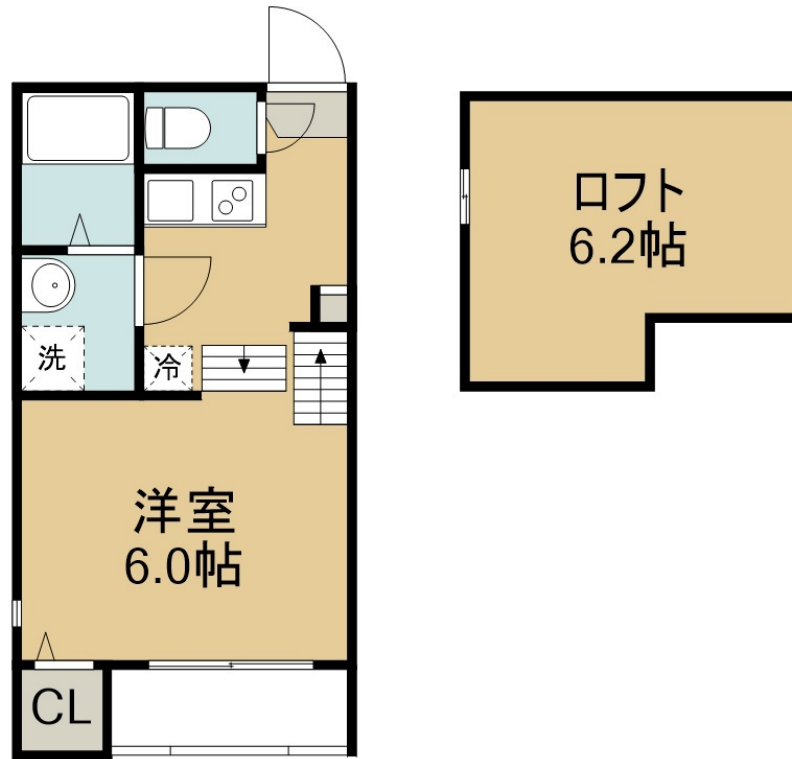
賃料	管理費等
51,000円	4,000円

デザイナーズ オートロック ロフト

【外観】



【間取り図】



間取り	1K		
敷金	無	礼金	無
敷引 / 償却金	- 無	保証金	無
物件種別	アパート		
建物名・部屋番号	アバンテ 103号室		
物件所在地	宮城県仙台市宮城野区新田1丁目		
交通	東北本線 東仙台駅 徒歩10分 仙石線 苦竹駅 徒歩12分		
間取詳細	洋室(6畳)		
構造・規模	木造 2階建 1階		
専有面積	20.67㎡	向き	北西
築年月	2024年9月	契約期間	24ヶ月
損害保険	有	入居時期	即時
駐車場	無 駐輪場		
設備	敷地内ゴミ置き場 システムキッチン 2口コンロ ガスキッチン バス・トイレ 別 バス有 シャワー		
その他費用	[一時金] 住宅保険料: 20,000円 IOT設定費用: 16,500円 シノサボ 24: 19,800円 クリーニング費用: 44,000円		
入居諸条件			
保証会社	必須 初回30,000円、家賃引落手数料毎月660円		
備考			

図面と現況が異なる場合は現況が優先となります。

間取りの「S」はサービスルーム(納戸)です。

情報更新日2024年9月14日

No.102048114



国土交通大臣(5)第5830号
(公社)全日本不動産協会

株式会社アパートナー 仙台南店

宮城県仙台市宮城野区宮千代3丁目1-2千代一番館
TEL:022-794-8131 FAX:022-794-8130
E-mail: sendainami@apartner.co.jp



携帯サイトから物件詳細を閲覧できます!

取引態様	手数料負担の割合	貸主	借主	100%
仲介先物	手数料配分の割合	元付	客付	100%