

FOR RENT

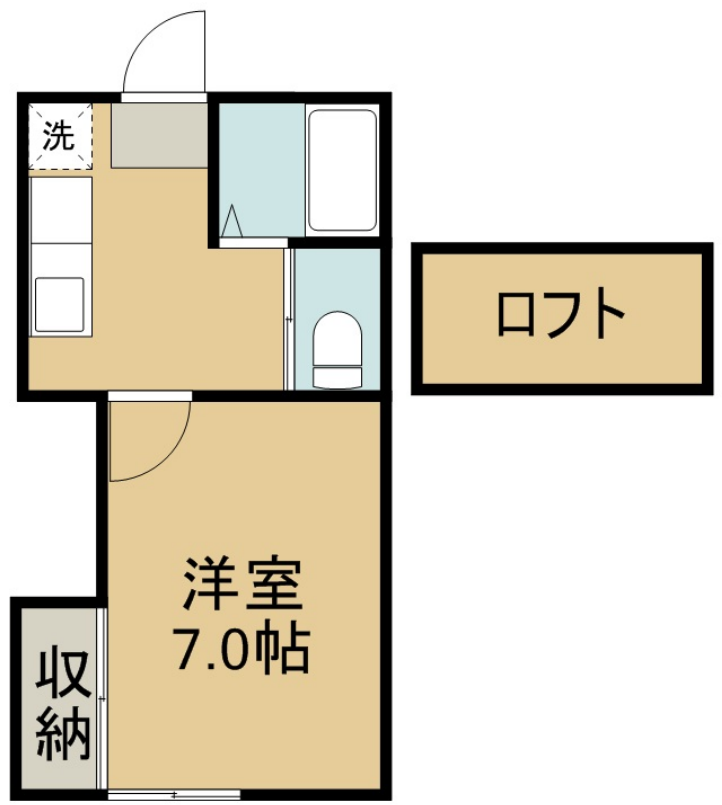
賃料	管理費等
38,000円	0円

最上階 2F以上 ロフト

【外観】



【間取り図】



図面と現況が異なる場合は現況が優先となります。

間取りの「S」はサービスルーム(納戸)です。

間取り	1K		
敷金	無	礼金	無
敷引/償却金	無	保証金	無
物件種別	アパート		
建物名・部屋番号	ホワイトキャッスル2 6番館 203号室		
物件所在地	宮城県仙台市若林区南小泉3丁目20-14		
交通	仙台地下鉄南北線 河原町(宮城)駅 徒歩15分 仙台地下鉄南北線 長町一丁目駅 徒歩19分		
間取詳細	洋室(7畳) K(3畳)		
構造・規模	木造 2階建 2階		
専有面積	23.5㎡	向き	南
築年月	1990年5月1日	契約期間	24ヶ月
損害保険	有	入居時期	即時
駐車場	無		
設備	ガスコンロ設置可 バス・トイレ別 バス有 シャワー トイレ有 エアコン ネット専用回線 インターホン		
その他費用	[一時金] 住宅保険料: 20,000円 町会費: 350円 鍵交換代: 16,500円 ハウスクリーニング代: 46,200円 [月次費用] トラブルサポート 24: 1,000円		
入居諸条件			
保証会社	必須(オリコフォレントインシュア) 初回総賃料50%、毎月総賃料の1%		
備考			

情報更新日2025年3月30日

No.102494131



国土交通大臣(6)第5830号
(公社)全日本不動産協会

株式会社アパートナー 仙台南店

宮城県仙台市宮城野区宮千代3丁目1-2千代一番館
TEL:022-794-8131 FAX:022-794-8130
E-mail: sendaiminami@apartner.co.jp



携帯サイトから物件詳細を閲覧できます!

取引態様	手数料負担の割合	貸主	借主	100%
仲介先物	手数料配分の割合	元付	客付	100%