

FOR RENT

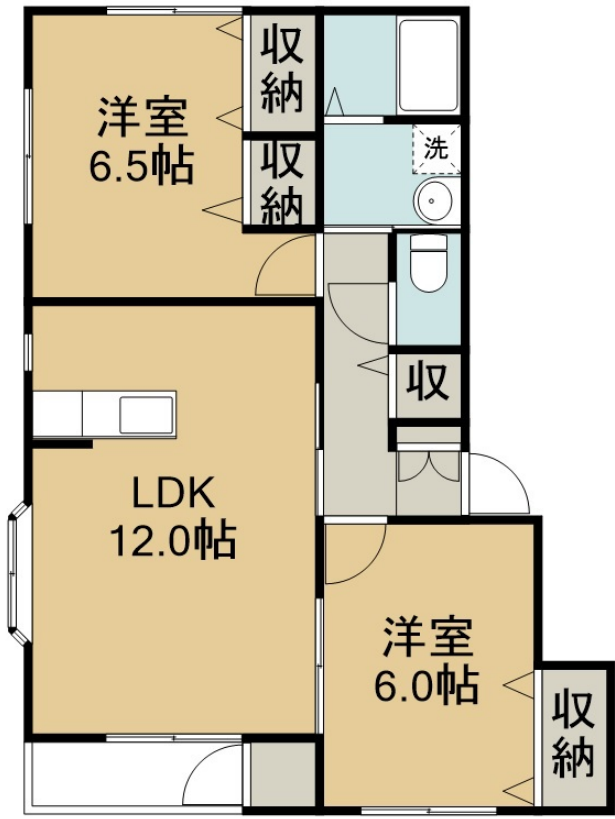
賃料	管理費等
68,000円	0円

バス2路線 最上階 2F以上 角住戸 出窓

【外観】



【間取り図】



図面と現況が異なる場合は現況が優先となります。

間取りの「S」はサービスルーム(納戸)です。

間取り	2LDK		
敷金	無	礼金	無
敷引/償却金	- 無	保証金	無
物件種別	アパート		
建物名・部屋番号	コンフィデンスさくら 201号室		
物件所在地	宮城県仙台市宮城野区白鳥2丁目22-7		
交通	仙石線 陸前高砂駅 徒歩29分 仙台市営バス 中野新町 バス停徒歩5分		
間取詳細	LDK(12畳) 洋室(6.5畳) 洋室(6畳)		
構造・規模	木造 2階建 2階		
専有面積	63.39㎡	向き	南
築年月	2004年8月	契約期間	24ヶ月
損害保険	有	入居時期	即時
駐車場	有(敷地内)		
設備	対面式キッチン ガスコンロ設置可 バス・トイレ別 バス有 追い焚き風呂 浴室乾燥 シャワー トイレ有		
その他費用	[一時金] 住宅保険料: 20,000円 クリーニング代: 66,000円 消毒代: 16,500円 [月次費用] 安心入居サポート: 880円		
入居諸条件	二人可		
保証会社	必須 初回総賃料60%、1年毎更新料10,000円、毎月口座振替手数料330円		
備考			

情報更新日2024年9月14日

No.102092363

国土交通大臣(5)第5830号
(公社)全日本不動産協会



株式会社アパ-トナー 仙台南店

宮城県仙台市宮城野区宮千代3丁目1-2千代一番館
TEL:022-794-8131 FAX:022-794-8130
E-mail: sendaiminami@apartner.co.jp



携帯サイトから物件詳細を閲覧できます!

取引態様	手数料負担の割合	貸主	借主	100%
仲介先物	手数料配分の割合	元付	客付	100%