

FOR RENT

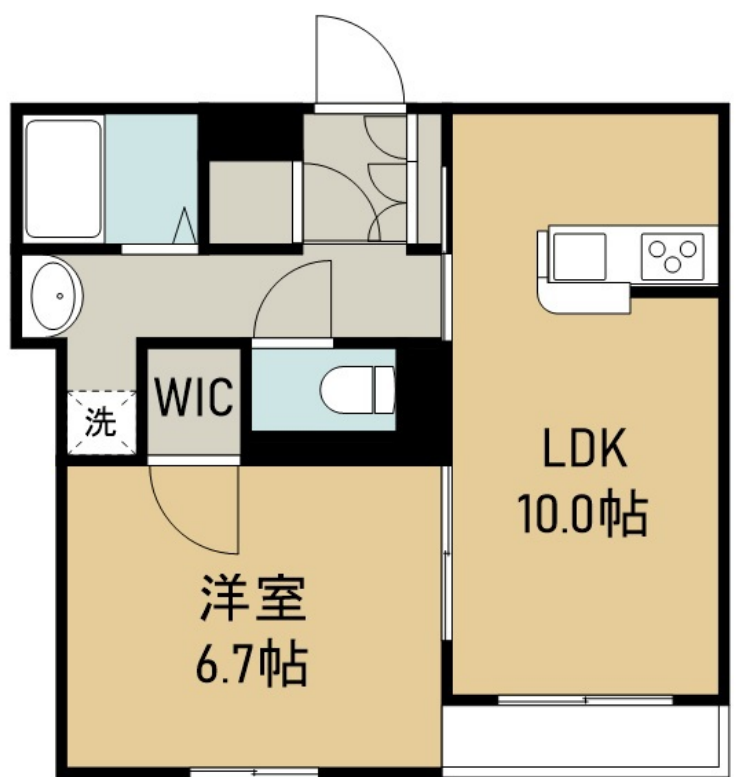
賃料	管理費等
82,000円	3,000円

オートロック

【外観】



【間取り図】



間取り	1LDK		
敷金	無	礼金	1ヶ月
敷引/償却金	- 無	保証金	無
物件種別	マンション		
建物名・部屋番号	シェパト 103号室		
物件所在地	宮城県仙台市宮城野区原町2丁目2-19-2		
交通	仙石線 宮城野原駅 徒歩8分 仙石線 陸前原ノ町駅 徒歩12分		
間取詳細	LDK(10畳) 洋室(6.7畳)		
構造・規模	鉄骨 3階建 1階		
専有面積	44.77㎡	向き	西
築年月	2014年11月	契約期間	24ヶ月
損害保険	有	入居時期	2024年10月中旬予定
駐車場	有(敷地内) 11000円/月 ~ 駐輪場		
設備	敷地内ゴミ置き場 システムキッチン 対面式キッチン 2口コンロ IHキッチン グヒーター		
その他費用	[一時金] 住宅保険料: 20,000円 退去クリーニング費用: 55,000円 [月次費用] シャーメゾンライフSUPPORT24: 880円		
入居諸条件	ペット相談 二人可		
保証会社	必須 初回33,000円・毎月賃料総額の2%		
備考			

図面と現況が異なる場合は現況が優先となります。

間取りの「S」はサービスルーム(納戸)です。

情報更新日2024年10月5日

No.102043093

国土交通大臣(6)第5830号
(公社)全日本不動産協会

株式会社アパートナー 仙台南店
宮城県仙台市宮城野区宮千代3丁目1-2千代一番館
TEL:022-794-8131 FAX:022-794-8130
E-mail: sendaiminami@apartner.co.jp



携帯サイトから物件詳細を閲覧できます!

取引態様	手数料負担の割合	貸主	借主	100%
仲介先物	手数料配分の割合	元付	客付	100%