

FOR RENT

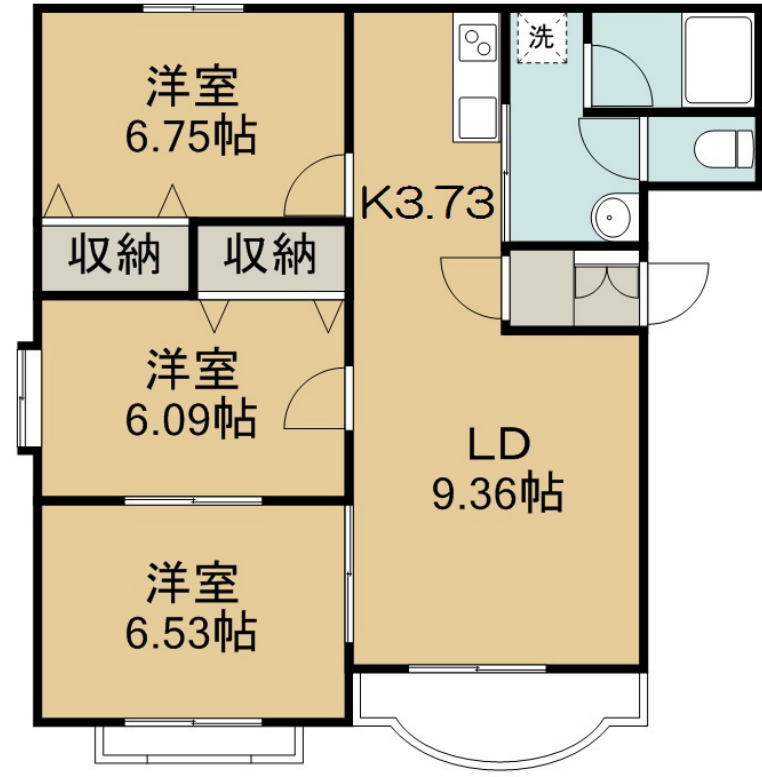
賃料	管理費等
76,000円	4,000円

2 F以上 角住戸

【外観】



【間取り図】



間取り	3LDK		
敷金	1ヶ月	礼金	無
敷引/償却金	- 無	保証金	無
物件種別	マンション		
建物名・部屋番号	リパティ4 202号室		
物件所在地	宮城県仙台市宮城野区新田4丁目4-1		
交通	仙石線 苦竹駅 徒歩11分 仙石線 小鶴新田駅 徒歩12分		
間取詳細	LD(9.3畳) K(3.7畳) 洋室(6.5畳) 洋室(6畳) 洋室(6.7畳)		
構造・規模	鉄筋コンクリート 4階建 2階		
専有面積	70.18㎡	向き	南西
築年月	2000年3月	契約期間	24ヶ月
損害保険	有	入居時期	即時
駐車場	有(敷地内) 6600円/月 ~ 駐輪場		
設備	敷地内ゴミ置き場 システムキッチン 2口コンロ ガスキッチン バス・トイレ別 バス有 追い焚き風呂		
その他費用	[一時金] 住宅保険料: 25,000円 新入居応援バック: 26,400円 デジタルキー設定料: 5,500円 [月次費用] 町内会費+トランクルーム利用料: 1,000円 タイセイリビングクラブ: 2,750円		
入居諸条件	二人可		
保証会社	必須 (オリコフォレントインシュア) 初回賃料総額の50%・毎月総賃料1.5%		
備考			

図面と現況が異なる場合は現況が優先となります。

間取りの「S」はサービスルーム(納戸)です。

情報更新日2024年11月21日

No.102022998

国土交通大臣(6)第5830号
(公社)全日本不動産協会

株式会社アパートナー 仙台南店
宮城県仙台市宮城野区宮千代3丁目1-2千代一番館
TEL:022-794-8131 FAX:022-794-8130
E-mail: sendaiminami@apartner.co.jp



携帯サイトから物件詳細を閲覧できます!

取引態様	手数料負担の割合	貸主	借主	100%
仲介先物	手数料配分の割合	元付	客付	100%