

FOR RENT

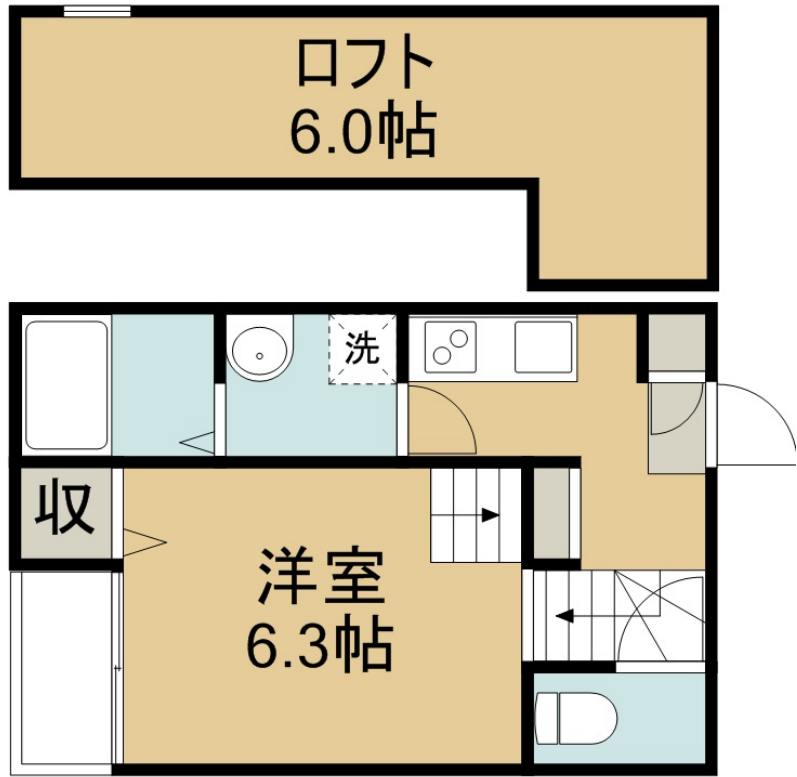
賃料	管理費等
50,000円	4,000円

デザイナーズ ロフト 角住戸

【外観】



【間取り図】



図面と現況が異なる場合は現況が優先となります。

間取りの「S」はサービスルーム(納戸)です。

間取り	1K		
敷金	無	礼金	無
敷引/償却金	- 無	保証金	無
物件種別	アパート		
建物名・部屋番号	ハーモニーテラス若林 103号室		
物件所在地	宮城県仙台市若林区若林 1丁目2-38-3		
交通	仙台地下鉄南北線 長町一丁目駅 徒歩8分 仙台地下鉄南北線 河原町(宮城)駅 徒歩12分		
間取詳細	洋室(6.3畳)		
構造・規模	木造 2階建 1階		
専有面積	21.68㎡	向き	北西
築年月	2018年9月	契約期間	24ヶ月
損害保険	有	入居時期	即時
駐車場	無		
設備	敷地内ゴミ置き場 システムキッチン 2口コンロ ガスキッチン パス・トイレ 別 バス有 浴室乾燥		
その他費用	[一時金] 住宅保険料: 20,000円 町会費: 300円 ネット開通費: 16,500円 鍵交換代: 22,000円 クリーニング代: 38,500円		
入居諸条件			
保証会社	必須 初回30,000円-、1年毎更新料10,000円		
備考			

情報更新日2024年11月22日

No.88176561



国土交通大臣(6)第5830号
(公社)全日本不動産協会

株式会社アパートナー 仙台南店

宮城県仙台市宮城野区宮千代3丁目1-2千代一番館
TEL:022-794-8131 FAX:022-794-8130
E-mail: sendaiminami@apartner.co.jp



携帯サイトから物件詳細を閲覧できます!

取引態様	手数料負担の割合	貸主	借主	100%
仲介先物	手数料配分の割合	元付	客付	100%