

FOR RENT

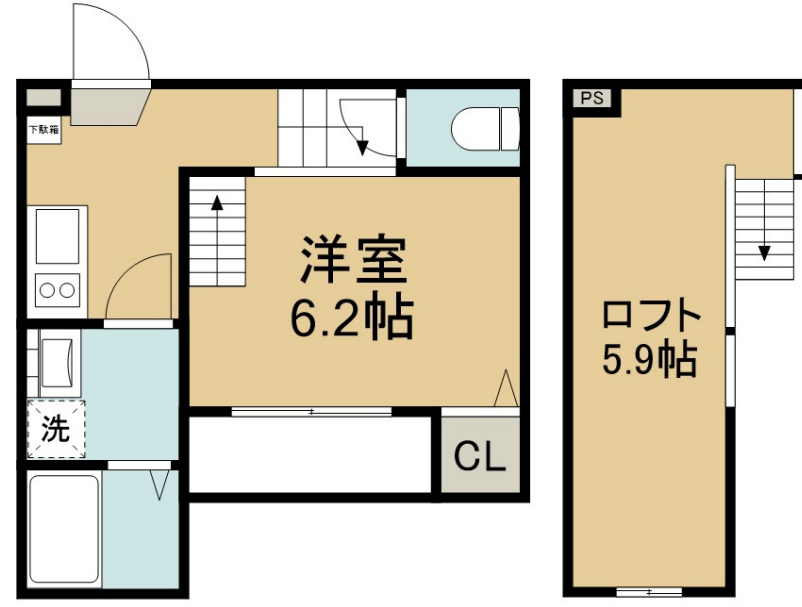
賃料	管理費等
54,000円	4,000円

デザイナーズ 最上階 2F以上 ロフト 角住戸

【外観】



【間取り図】



間取り	1K		
敷金	無	礼金	無
敷引/償却金	- 無	保証金	無
物件種別	アパート		
建物名・部屋番号	ハーモニーテラス連坊 202号室		
物件所在地	宮城県仙台市若林区木ノ下1丁目20-1		
交通	仙台地下鉄東西線 連坊駅 徒歩8分 仙台地下鉄東西線 薬師堂(宮城)駅 徒歩9分		
間取詳細	洋室(6.2畳)		
構造・規模	木造 2階建 2階		
専有面積	21.11㎡	向き	西
築年月	2024年7月	契約期間	24ヶ月
損害保険	有	入居時期	即時
駐車場	無		
設備	システムキッチン 2口コンロ ガスキッチン パス・トイレ別 パス有 浴室乾燥 シャワー トイレ有		
その他費用	[一時金] 住宅保険料: 20,000円 町会費: 300円 IOT設定費用: 16,500円 シノサボ24: 19,800円 クリーニング費用: 40,000円		
入居諸条件			
保証会社	必須 初回30,000円~、口座振替手数料660円		
備考			

図面と現況が異なる場合は現況が優先となります。

間取りの「S」はサービスルーム(納戸)です。

情報更新日2024年10月5日

No.101979016



国土交通大臣(6)第5830号
(公社)全日本不動産協会

株式会社アパートナー 仙台南店

宮城県仙台市宮城野区宮千代3丁目1-2千代一番館
TEL:022-794-8131 FAX:022-794-8130
E-mail: sendaiminami@apartner.co.jp



携帯サイトから物件詳細を閲覧できます!

取引態様	手数料負担の割合	貸主	借主	100%
仲介先物	手数料配分の割合	元付	客付	100%