

FOR RENT

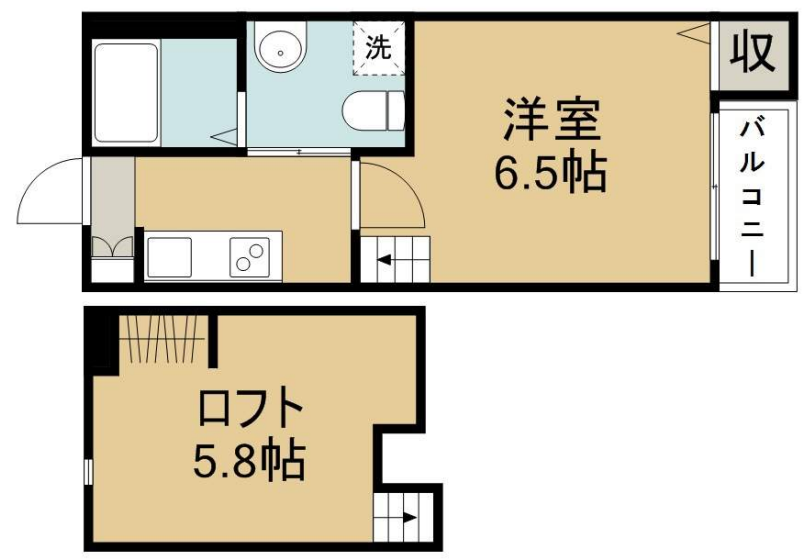
| | |
|---------|--------|
| 賃料 | 管理費等 |
| 54,000円 | 3,000円 |

最上階 2F以上 ロフト

【外観】



【間取り図】



| | | | |
|----------|---|------|------|
| 間取り | 1K | | |
| 敷金 | 無 | 礼金 | 無 |
| 敷引/償却金 | - 無 | 保証金 | 無 |
| 物件種別 | アパート | | |
| 建物名・部屋番号 | ブランドール本杉 203号室 | | |
| 物件所在地 | 宮城県仙台市若林区一本杉町37-15 | | |
| 交通 | 仙台地下鉄東西線 薬師堂(宮城)駅 徒歩7分 仙台地下鉄東西線 連坊駅 徒歩21分 | | |
| 間取詳細 | 洋室(6.5畳) | | |
| 構造・規模 | 木造 2階建 2階 | | |
| 専有面積 | 21.16㎡ | 向き | 南 |
| 築年月 | 2017年5月 | 契約期間 | 24ヶ月 |
| 損害保険 | 有 | 入居時期 | 即時 |
| 駐車場 | 無 | | |
| 設備 | 敷地内ゴミ置き場 システムキッチン 2口コンロ ガスキッチン バス・トイレ別 バス有 追い焚き風呂 | | |
| その他費用 | [一時金] 町会費: 275円 入居者アプリ設定料: 16,500円 鍵交換代: 33,000円 インターネット接続サービス料: 16,500円 [月次費用] ルームサポートサービス: 2,700円 | | |
| 入居諸条件 | | | |
| 保証会社 | 必須 初回賃料等の100%・支払委託手数料毎月総賃料2% | | |
| 備考 | | | |

図面と現況が異なる場合は現況が優先となります。

間取りの「S」はサービスルーム(納戸)です。

情報更新日2024年10月14日

No.75427152

国土交通大臣(6)第5830号
(公社)全日本不動産協会

株式会社アパートナー 仙台南店
宮城県仙台市宮城野区宮千代3丁目1-2千代一番館
TEL:022-794-8131 FAX:022-794-8130
E-mail: sendaiminami@apartner.co.jp



携帯サイトから物件詳細を閲覧できます!

| | | | | |
|------|----------|----|----|------|
| 取引態様 | 手数料負担の割合 | 貸主 | 借主 | 100% |
| 仲介先物 | 手数料配分の割合 | 元付 | 客付 | 100% |