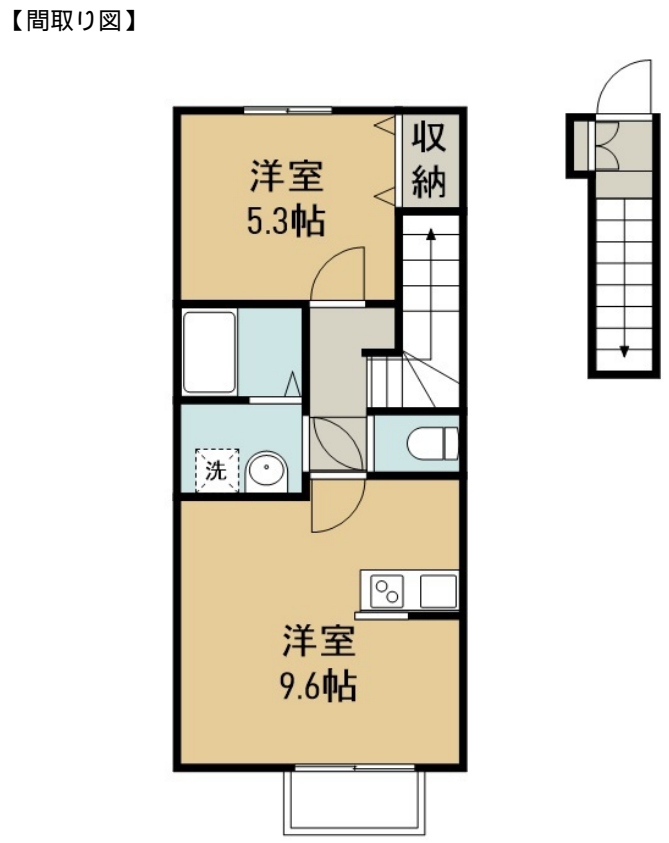


FOR RENT

| | |
|---------|--------|
| 賃料 | 管理費等 |
| 63,000円 | 2,000円 |

最上階 2F以上



| | | | |
|----------|--|------|-------------|
| 間取り | 1LDK | | |
| 敷金 | 無 | 礼金 | 無 |
| 敷引/償却金 | - 無 | 保証金 | 無 |
| 物件種別 | アパート | | |
| 建物名・部屋番号 | リアーレ原町 202号室 | | |
| 物件所在地 | 宮城県仙台市宮城野区原町5丁目8-35-2 | | |
| 交通 | 仙石線 陸前原ノ町駅 徒歩9分 仙石線 宮城野原駅 徒歩16分 | | |
| 間取詳細 | LDK(9.6畳) 洋室(5.3畳) | | |
| 構造・規模 | 木造 2階建 2階 | | |
| 専有面積 | 41.7㎡ | 向き | 東 |
| 築年月 | 2018年9月 | 契約期間 | 24ヶ月 |
| 損害保険 | 有 | 入居時期 | 2024年7月下旬予定 |
| 駐車場 | 無 | | |
| 設備 | システムキッチン 2口コンロ IHクッキングヒーター パス・トイレ別 パス 有 追い焚き風呂 浴室乾燥 | | |
| その他費用 | [一時金] 住宅保険料: 20,000円 町会費: 250円 鍵交換代: 24,200円 退去時清掃代: 38,500円 消臭抗菌施工: 13,200円 [月次費用] レントサポート24: 500円 | | |
| 入居諸条件 | ペット相談 二人可 | | |
| 保証会社 | 必須 初回家賃総額60%・1年毎更新料10,000円・毎月家賃総額1% | | |
| 備考 | | | |

図面と現況が異なる場合は現況が優先となります。

間取りの「S」はサービスルーム(納戸)です。

情報更新日2024年6月27日

No.95058694

国土交通大臣(5)第5830号
(公社)全日本不動産協会

株式会社アパートナー 仙台南店
宮城県仙台市宮城野区宮千代3丁目1-2千代一番館
TEL:022-794-8131 FAX:022-794-8130
E-mail: sendaiminami@apartner.co.jp



携帯サイトから物件詳細を閲覧できます!

| | | | | |
|------|----------|----|----|------|
| 取引態様 | 手数料負担の割合 | 貸主 | 借主 | 100% |
| 仲介先物 | 手数料配分の割合 | 元付 | 客付 | 100% |